

Uvex

PROTECTING PEOPLE



Wetter- und Kälteschutzprogramm 2011/2012



Schnellübersicht

Alle Produkte auf einen Blick

| Art.-Nr. | Bezeichnung | Farbe | Modell | Seite |
|----------|------------------------------------|--------------------|--------|-------|
| 60266 | Winterhandschuh Thinsulate™ | grau/schwarz | 9891 | 23 |
| 6952.2 | Winterstiefel | schwarz | | 27 |
| 6953.3 | Winterstiefel | schwarz | | 27 |
| 82632 | Sweatshirt | weiß | 749 | 24 |
| 82634 | Sweatshirt | ash mel. | 749 | 24 |
| 8402.2 | Winterstiefel | schwarz | | 27 |
| 8403.2 | Winterstiefel | schwarz | | 27 |
| 8403.9 | Winterstiefel | schwarz | | 27 |
| 8454.2 | Winterstiefel | schwarz | | 13 |
| 88557 | Stretchjacke | rot | 534 | 9 |
| 88725 | Wetterschutzjacke | schwarz | 9837 | 4 |
| 88726 | Comfort-Hose | schwarz | 9838 | 6 |
| 88727 | Thermojacke | silber | 9839 | 5 |
| 88728 | Thermoweste | silber | 9840 | 5 |
| 88880 | SoftShell-Jacke | schwarz | 9809 | 11 |
| 88881 | SoftShell-Jacke mit Kapuze | schwarz | 9810 | 11 |
| 88982 | Techno-Fleece-Jacke | schwarz/marine | 117 | 11 |
| 88986 | Funktionsjacke mit schoeller®-PCM™ | grau/schwarz | 109 | 13 |
| 89123 | Warnschutz-Poloshirt | warngelb | 9825 | 18 |
| 89127 | Funktionspoloshirt | rot | 370 | 8 |
| 89128 | Funktionspoloshirt | weiß | 370 | 8 |
| 89129 | Funktionspoloshirt | tinte | 370 | 8 |
| 89145 | Fleece-Mütze Thinsulate™ | schwarz | 346 | 23 |
| 89155 | Poloshirt | grau | 654 | 25 |
| 89221 | T-Shirt | weiß | 701 | 25 |
| 89222 | T-Shirt | ash mel. | 701 | 25 |
| 89223 | T-Shirt | schwarz | 701 | 25 |
| 89226 | T-Shirt | rot | 701 | 25 |
| 89227 | T-Shirt | marine | 701 | 25 |
| 89333 | Polarfleece-Jacke | schwarz | 160 | 10 |
| 89340 | Fleece-Jacke, winddicht | schwarz | 190 | 10 |
| 89342 | Kurzarmshirt | schwarz | 192 | 12 |
| 89343 | Langarmshirt | schwarz | 193 | 12 |
| 89344 | Boxershirt | schwarz | 197 | 12 |
| 89345 | Longjohn | schwarz | 198 | 12 |
| 89354 | Funktionspoloshirt | anthrazit | 352 | 7 |
| 89355 | Funktionspoloshirt | lime | 352 | 7 |
| 89356 | Fleece-Top | anthrazit | 353 | 6 |
| 89357 | Light SoftShell-Jacke | anthrazit | 354 | 7 |
| 89368 | Kurzarmshirt | silbergrau/schwarz | 532 | 8 |
| 89369 | Langarmshirt | silbergrau/schwarz | 533 | 9 |
| 89370 | Stretchjacke | orange | 534 | 9 |
| 89380 | Kurzarmshirt | schwarz | 538 | 8 |
| 89381 | Langarmshirt | schwarz | 539 | 9 |
| 89383 | Funktionspoloshirt | schwarz | 352 | 7 |
| 89412 | Weste „Magdeburg“ | grau/schwarz | 260 | 22 |

| Art.-Nr. | Bezeichnung | Farbe | Modell | Seite |
|----------|----------------------------------|-------------------------|--------|-------|
| 89413 | Thermo-Kapuzenjacke „Irland“ | blau/weiß/beige kariert | 262 | 22 |
| 89415 | Funktionsweste | grau/schwarz | 220 | 22 |
| 89417 | Thermo-Wendjacke „Aspen“ | schwarz/weiß kariert | 586 | 24 |
| 89431 | SoftShell-Outdoor-Jacke | schwarz | 9816 | 16 |
| 89432 | SoftShell-Jacke | grau/schwarz | 9817 | 15 |
| 89433 | Thermoweste | navy/schwarz | 9818 | 22 |
| 89435 | 3 in 1 Outdoorjacke | schwarz/blau | 9852 | 14 |
| 89436 | 3 in 1 Outdoorjacke | schwarz/grau | 9853 | 15 |
| 89437 | Worker-SoftShell-Jacke | anthrazit/schwarz | 9854 | 16 |
| 89530 | Poloshirt | blau | 654 | 25 |
| 89548 | Troyer Komfort | marineblau | 707 | 23 |
| 89566 | Warnschutz-Poloshirt | warnorange | 9825 | 18 |
| 89608 | Poloshirt | ash mel. | 654 | 25 |
| 89712 | Piloten-Blouson 3 in 1 „Nevada“ | marineblau | 649 | 21 |
| 89730 | Regenschutz-Jacke | gelb | 665 | 19 |
| 89731 | Regenschutz-Latzhose | gelb | 666 | 19 |
| 89732 | Regenschutz-Bundhose | gelb | 664 | 19 |
| 89733 | Regenschutz-Warnjacke | orange | 668 | 19 |
| 89734 | Regenschutz-Warnlatzhose | orange | 669 | 19 |
| 89735 | Regenschutz-Warnbundhose | orange | 667 | 19 |
| 89745 | Multifunktionsschutzjacke | warngelb/marine | 836 | 17 |
| 89746 | T-Shirt | grün | 701 | 25 |
| 89749 | Poloshirt | marine | 654 | 25 |
| 89754 | Poloshirt | schwarz | 654 | 25 |
| 89757 | Poloshirt | grün | 654 | 25 |
| 89758 | Poloshirt | weiß | 654 | 25 |
| 89759 | Poloshirt | rot | 654 | 25 |
| 89778 | Multifunktionsschutzjacke | marine | 624 | 17 |
| 89779 | Sweatshirt | rot | 749 | 24 |
| 89789 | Outdoorjacke „Toronto/Canada“ | blau/schwarz/grau | 634 | 20 |
| 89791 | Sweatshirt | schwarz | 749 | 24 |
| 98400 | Socken | blau/rot | 140 | 23 |
| 98466 | Piloten-Blouson 3 in 1 „Arizona“ | schwarz | 866 | 21 |
| 98564 | PU Winterbaujacke | gelb | 671 | 19 |
| 98565 | PU Winterbaulatzhose | gelb | 672 | 19 |
| 98567 | PU Kapuze | gelb | 670 | 19 |
| 98614 | Warnschutz-Parka | warngelb/navy | 8845 | 18 |
| 98615 | Warnschutz-Parka | warnorange/navy | 8845 | 18 |
| 98680 | Thinsulate™ Strickmütze | blau | 700 | 23 |
| 98694 | 5 in 1 Outdoorjacke | grau/schwarz | 169 | 20 |
| 98698 | 5 in 1 Outdoorjacke | navy/schwarz | 169 | 20 |
| 98722 | Troyer Standard | marineblau | 708 | 23 |
| 98728 | Winterparka „Malta“ | dunkelblau/mittelblau | 732 | 21 |
| 98732 | Sweatshirt | marine | 749 | 24 |
| 98734 | Sweatshirt | blau | 749 | 24 |
| 98735 | T-Shirt | blau | 701 | 25 |

Inhalt

Wetter- und Kälteschutzprogramm 2011/2012

| | | |
|---|---|-------|
|  | <i>uvex texpergo</i> | |
| | Wetterschutzjacke | 4 |
| | Thermo-Steppjacke · Thermo-Steppweste | 5 |
| | Comfort-Hose · Fleece-Top | 6 |
| | SoftShell-Jacke · Funktionspoloshirt | 7 |
|  | <i>uvex athletic workwear</i> | |
| | Poloshirt · Kurzarmshirt | 8 |
| | Langarmshirt · Stretchjacke | 9 |
|  | <i>uvex textreme storm</i> | |
| | Fleece-Jacken | 10/11 |
| | SoftShell-Jacken | 11 |
| | Funktionswäsche · Wirkwaren | 12 |
| | Funktionsbekleidung mit schoeller®-PCM™ | 13 |
| | Funktionsjacken | 14/15 |
| | SoftShell-Jacken | 15/16 |
|  | <i>uvex textreme fire</i> | |
| | Hitze-, Flamm- und Wetterschutz | 17 |
|  | <i>uvex textreme flash</i> | |
| | Wetter-Warnschutz-Bekleidung | 18/19 |
| | Regenbekleidung | 19 |
|  | <i>Basisprogramm</i> | |
| | Outdoor-Jacken | 20 |
| | Pilotenjacken · Parkas | 21 |
| | Thermowesten · Thermohemd | 22 |
| | Troyer · Mützen · Handschuhe · Socken | 23 |
| | Thermojacke | 24 |
| | Sweatshirts · T-Shirts · Poloshirts | 24/25 |
| | Schuhe · Winterstiefel | 13/27 |
|  | <i>Maße und Größen</i> | |
| | Maßtabellen und Größenzuordnungen | 26 |

uvex texpergo

Wetterschutzjacke

NEU



climazone



Brusttasche mit zusätzlicher Handytasche und Kabeldurchlass.

uvex texpergo carbon Wetterschutzjacke

Hochwertige Wetterschutzjacke aus einem neuartigen Funktionslaminat, für den Ganzjahreseinsatz ideal geeignet. Durch ein Zip-in-System vielseitig und je nach Witterungsbedingungen perfekt kombinierbar!

- 2-Lagen-Laminat aus dehnbarem Polyester-Obermaterial und Carbon-Membran auf Basis Bambus-Aktivkohle
 - Hoch atmungsaktiv, wasser- und winddicht, geräuscharm und dehnbar
 - 3-D-Schnittgestaltung für perfekte Passform
- Hochwertige Detailsausstattung:
- Abriebfeste Protektor-Elemente auf Ärmel und Schulter
 - Spezielle Klettflasche am Ärmelsaum
 - Abnehmbare Sturmkapuze aus 3-Lagen-Laminat mit hydrophiler Innenseite
 - Funktionelle Taschenlösungen wie Seitentaschen mit gummierten Reißverschlüssen, Brusttasche mit Reflexelement, verschließbare Innentaschen mit integrierter Handytasche und Kabelführung, Service-Reißverschluss
 - Abgestimmtes Zip-in-System ermöglicht Kombination mit Thermo-Steppjacke (Art.-Nr. 88727) und Thermo-Steppweste (Art.-Nr. 88728)

| | |
|------------|--|
| Modell-Nr. | 9837, Wetterschutzjacke |
| Farbe | schwarz |
| Material | 100 % Polyester mit Carbon-Membran 2-Lagen-Laminat |

| Größe | Art.-Nr. |
|------------|----------|
| S 44/46 | 88725.09 |
| M 48/50 | 88725.10 |
| L 52/54 | 88725.11 |
| XL 56/58 | 88725.12 |
| XXL 60/62 | 88725.13 |
| XXXL 64/66 | 88725.14 |



Die dazu passende Wetterschutz-hose (Art.-Nr. 88726) finden Sie auf Seite 6.



Nahttechnologie: verschweißte Nähte

Gummierte Reißverschlüsse mit integrierter Reißverschlussgarage und reflektierenden Elementen



Abnehmbare Sturmkapuze, Sichtfeld und Volumen regulierbar, abriebfeste Protektor-Flächen.



Frontreißverschluss mit Sturmblende und Klettelementen.

Technologie Carbon-Membran

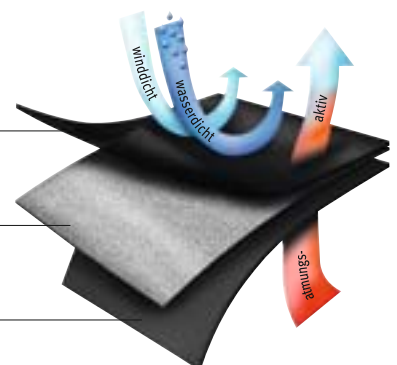
2-Lagen-Laminat

- Leichtgewichtig, geräuscharm und extrem dehnbar
- Hoch atmungsaktiv und klimaregulierend
- Ausgewogenes Feuchtigkeitsmanagement
- Absolut wasser- und winddicht
- Geruchsreduzierung durch Bambus-Aktivkohle

Funktionelles Obermaterial
100 % Polyester

Carbon-Membran auf Basis
Bambus-Aktivkohle

Futterstoff



uvex texpergo

Thermo-Steppjacke · Thermo-Steppweste

NEU



Leichtlaufende Zipper



Antibakterielles Innenfutter



88728



88727



climazone

uvex texpergo Thermo-Steppjacke · uvex texpergo Thermo-Steppweste

Federleichte daunenartige Anmutung zeichnet diese extrem leichtgewichtige Thermo-Steppjacke/-weste aus.

Separat tragbar oder als Innenjacke/Innenweste zur Thermoisolierung mit der carbon Wetterschutzjacke kombinierbar.

- Spezieller Lagenverbund aus hochwertigem Polyamid Ripstop-Cordura Obermaterial, extrem leichtgewichtiger THERMORE® ECO DOWN®-Wattierung und antibakteriell ausgerüstetem Innenfutter

- Angenehmer Tragekomfort durch Volumenstabilität, daunenartigen Griff, hohe Wärmeisolierung
- Reduzierte Geruchsbildung durch antibakterielle Wirkung der Silberfäden im Innenfutter
- Hoch verschleißbarer Frontreißverschluss, leichtgängige Reißverschlüsse an Seitentaschen, und zusätzliche Innentasche bieten besten Komfort
- Abgestimmtes Zip-in-System ermöglicht Kombination mit Wetterschutzjacke (Art.-Nr. 88725)

| | |
|-------------------|---|
| Modell-Nr. | 9839, Thermojacke |
| Farbe | silber |
| Material | 100 % Polyamid Ripstop Oberstoff, Thermowattierung, antibakterielles Futter |
| Größe | Art.-Nr. |
| S 44/46 | 88727.09 |
| M 48/50 | 88727.10 |
| L 52/54 | 88727.11 |
| XL 56/58 | 88727.12 |
| XXL 60/62 | 88727.13 |
| XXXL 64/66 | 88727.14 |



| | |
|-------------------|---|
| Modell-Nr. | 9840, Thermoweste |
| Farbe | silber |
| Material | 100 % Polyamid Ripstop Oberstoff, Thermowattierung, antibakterielles Futter |
| Größe | Art.-Nr. |
| S 44/46 | 88728.09 |
| M 48/50 | 88728.10 |
| L 52/54 | 88728.11 |
| XL 56/58 | 88728.12 |
| XXL 60/62 | 88728.13 |
| XXXL 64/66 | 88728.14 |



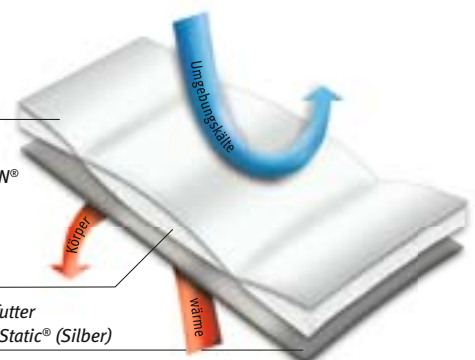
Technologie

- Extrem leichtgewichtiges Ripstop-Obermaterial mit Cordura für erhöhte Abriebfestigkeit
- Hervorragende Wärmeisolierung durch besonders feine Fasern, die deutlich mehr Luft als herkömmliche Wattierung einschließen
- THERMORE® ECO DOWN® ist sicher vor Fasermigration und dadurch lange haltbar
- Ausgezeichnete Formstabilität und der daunenartige Griff sorgen für angenehmes Tragegefühl
- Antibakterielle Wirksamkeit durch eingewebte Silberfäden zur Verminderung von Geruchsbildung

Ripstop Obermaterial mit Cordura, 100 % Polyamid

THERMORE® ECO DOWN® High Loft Wattierung, 100 % Polyester (davon 5 % recyceltes Polyester)

Antibakterielles Innenfutter 97 % Polyamid, 3 % X-Static® (Silber)



THERMORE® und ECO DOWN® sind Warenzeichen der THERMORE-Gruppe.

uvex texpergo

Comfort-Hose · Fleece-Top

NEU



climazone

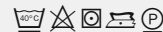
uvex texpergo carbon Comfort-Hose

Hochfunktionelle sportive Wetzerschutzhose, ideal für unterschiedlichste Witterungsbedingungen!

- 3-Lagen-Funktionslaminat aus dehnbarem Polyester-Obermaterial und Carbon-Membran auf Basis Bambus-Aktivkohle und hydrophiler Innenseite
- Hoch atmungsaktiv, wasser- und winddicht, geräuscharm, dehnbar
- Hervorragender Tragekomfort und angenehmer Hautkontakt
- Hoher Feuchtigkeitstransport durch speziell ausgerüstete Wareninnenseite
- Optimale Passform durch ergonomisch geformte Kniepartie
- Elastischer Bund und Klettriegel zur Weitenverstellung
- Seitentaschen mit gummierten Reißverschlüssen, verschließbare Gesäßtasche
- Abriebfeste Protektor-Elemente an der hinteren Saumkante

| | |
|-------------------|--|
| Modell-Nr. | 9838, Comfort-Hose |
| Farbe | schwarz |
| Material | 100 % Polyester mit Carbon-Membran 3-Lagen-Laminat |

| Größe | Art.-Nr. |
|-------|----------|
| 44 | 88726.05 |
| 46 | 88726.06 |
| 48 | 88726.07 |
| 50 | 88726.08 |
| 52 | 88726.09 |
| 54 | 88726.10 |
| 56 | 88726.11 |
| 58 | 88726.12 |
| 60 | 88726.13 |
| 62 | 88726.14 |
| 64 | 88726.15 |
| 90 | 88726.19 |
| 94 | 88726.20 |
| 98 | 88726.21 |
| 102 | 88726.22 |
| 106 | 88726.23 |
| 110 | 88726.24 |



Nahtechnologie:
verschweißte Nähte



Technologie der Carbon-Membrane

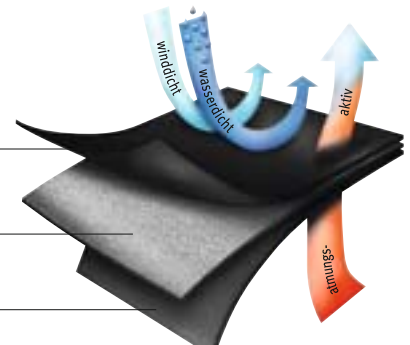
3-Lagen-Laminat

- Leichtgewichtig, geräuscharm und extrem dehnbar
- Hoch atmungsaktiv und klimaregulierend
- Absolut wasser- und winddicht
- Geruchsreduzierung durch Bambus-Aktivkohle
- Hydrophile Innenseite für schnellen Feuchtigkeitstransport und höchsten Tragekomfort

Funktionelles Obermaterial
100 % Polyester

Carbon-Membran auf Basis
Bambus-Aktivkohle

Hydrophile Innenseite
100 % Polyester



uvex texpergo Fleece-Top

Die sportlich geschnittene, leichte Wärmereserve! Ein „Must-have“ für Liebhaber hochfunktioneller Fleece-Produkte. Ideal auch bei intensiven Tätigkeiten in kälterer Umgebung.

- Body-zoning Konzept mit ergonomisch platziertem Materialeinsatz und verstärktem Nierenbereich
- Technische Fleece-Qualität mit hoher Elastizität und sehr guter Hautsensorik
- Gute Wärmerückhaltung und hohe Atmungsaktivität
- Hochwertige Detailsausstattung wie Daumenschlaufe und 2-Wege-Frontreißverschluss zur individuellen Belüftung für verbesserten Tragekomfort

| | |
|-------------------|---|
| Modell-Nr. | 353, Fleece-Top |
| Farbe | anthrazit |
| Material | 88 % Polyester, 12 % Elasthan 220 g/m ² |

| Größe | Art.-Nr. |
|------------|----------|
| XS 40/42 | 89356.08 |
| S 44/46 | 89356.09 |
| M 48/50 | 89356.10 |
| L 52/54 | 89356.11 |
| XL 56/58 | 89356.12 |
| XXL 60/62 | 89356.13 |
| XXXL 64/66 | 89356.14 |



uvex texpergo

SoftShell-Jacke · Funktionspoloshirt



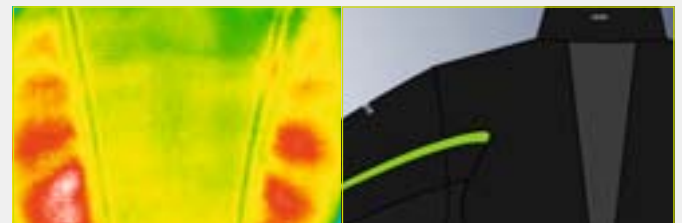
uvex texpergo Light SoftShell-Jacke

Ultramoderne SoftShell-Jacke, die sich durch maximale Atmungsaktivität bei gleichzeitiger leichter Wind- und Wasserabweisung auszeichnet! Genau das Richtige für den anspruchsvollen und hochaktiven Träger, der außergewöhnliches Design zu schätzen weiß.

- Body-zoning Konzept mit anatomisch platzierten air-channel Einsätzen für optimierten Tragekomfort
- 4-way-stretch Material für perfekte Passform und Bewegungsfreiheit
- Dreidimensionale und äußerst sportive Schnittgestaltung
- Ideal auch als zweite Lage unter einer wasserdichten Jacke tragbar

| | |
|-------------------|--|
| Modell-Nr. | 354, Light SoftShell-Jacke |
| Farbe | anthrazit |
| Material | 88 % Polyester, 4 % Polyurethan, 8 % Elasthan |

| Größe | Art.-Nr. |
|------------|----------|
| XS 40/42 | 89357.08 |
| S 44/46 | 89357.09 |
| M 48/50 | 89357.10 |
| L 52/54 | 89357.11 |
| XL 56/58 | 89357.12 |
| XXL 60/62 | 89357.13 |
| XXXL 64/66 | 89357.14 |



Körperzonen-Konzept („body-zoning“).

Ergonomisch platzierte luftdurchlässige Einsätze mit einem geringeren Wärmerückhaltevermögen und höchster Atmungsaktivität sorgen für einen höheren Temperaturfluss und somit optimale Kühlung in den schweißintensiven Körperzonen.

uvex texpergo Funktionspoloshirt

Das federleichte Pikee-Polo aus Funktionsfaser werden Sie kaum auf der Haut spüren! Der tolle Tragekomfort, der weiche Griff und der matte Glanz werden auch Sie immer wieder aufs Neue begeistern.

- Schneller Feuchtigkeitstransport und kühlende Wirkung auch bei anstrengenden Tätigkeiten
- Hält den Körper angenehm trocken und verhindert das Auskühlen durch schweißnasse Haut
- Sportlich legere Schnittführung mit hoher Elastizität
- Pflegeleicht und schnell-trocknend
- Öko Tex Standard 100



| | | | |
|-------------------|--------------------------------|--------------------------|--------------------------|
| Modell-Nr. | 352, Funktionspolo | | |
| Material | 100 % Polyester Funktionsfaser | | |
| | ca. 155 g/m ² | ca. 155 g/m ² | ca. 155 g/m ² |
| Farbe | anthrazit | lime | schwarz |
| Größe | Art.-Nr. | Art.-Nr. | Art.-Nr. |
| XS 40/42 | 89354.08 | 89355.08 | - |
| S 44/46 | 89354.09 | 89355.09 | 89383.09 |
| M 48/50 | 89354.10 | 89355.10 | 89383.10 |
| L 52/54 | 89354.11 | 89355.11 | 89383.11 |
| XL 56/58 | 89354.12 | 89355.12 | 89383.12 |
| XXL 60/62 | 89354.13 | 89355.13 | 89383.13 |
| XXXL 64/66 | 89354.14 | 89355.14 | 89383.14 |



uvex athletic workwear

Poloshirt · Kurzarmshirt

uvex athletic workwear Funktionspoloshirt

Der Tragekomfort dieser schnell trocknenden und pflegeleichten Pikee-Qualität ist nicht zu überbieten. Ideal für die warme Jahreszeit und für eine optimale Klimaregulierung.

- Weicher Griff und matter Glanz
- Feuchtigkeitstransportierend und kühlend
- Polo-Kragen mit sichtbarer Knopfleiste
- Gerader Armabschluss
- Pflegeleicht und schnelltrocknend
- Bei 40 °C waschbar
- Öko-Tex Standard 100

| | | | |
|------------|------------------------|--|--|
| Modell-Nr. | 370, Funktionspolo | | |
| Material | 100 % Polyester, Pikee | | |

| | | | |
|---------|--------------------------|--------------------------|--------------------------|
| Farbe | rot | weiß | tinte |
| Gewicht | ca. 155 g/m ² | ca. 155 g/m ² | ca. 155 g/m ² |

| Größe | Art.-Nr. | Art.-Nr. | Art.-Nr. |
|------------|----------|----------|----------|
| S 44/46 | 89127.09 | 89128.09 | 89129.09 |
| M 48/50 | 89127.10 | 89128.10 | 89129.10 |
| L 52/54 | 89127.11 | 89128.11 | 89129.11 |
| XL 56/58 | 89127.12 | 89128.12 | 89129.12 |
| XXL 60/62 | 89127.13 | 89128.13 | 89129.13 |
| XXXL 64/66 | 89127.14 | 89128.14 | 89129.14 |



89129

89128

89127



uvex athletic workwear Kurzarmshirt

Kurzarmshirt aus hochfunktioneller leichter Maschenware in sportivem uvex Design. Extreme Atmungsaktivität und optimaler Feuchtigkeitstransport durch eine funktionelle 2-Lagen-Strickkonstruktion sorgen für einen angenehm trockenen Körper auch unter extremen Bedingungen.

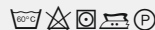
- Schnelles Trocknungsverhalten verhindert das Auskühlen während der Arbeitspausen
- Permanent antibakterielle Eigenschaften und verminderte Geruchsbildung durch Trevira Bioactive mit eingelagerten Silberionen. Dermatologisch unbedenklich.
- Sehr dehnbares und leichtes Material für uneingeschränkte Beweglichkeit und fühlbare Leichtigkeit
- Sportive Flatlocknähte vermeiden Hautreizungen und Druckstellen bedingt durch aufragende Nähte
- Öko-Tex Standard 100

| | | |
|------------|-------------------------------------|--|
| Modell-Nr. | 532, Shirt | |
| Farbe | silbergrau/schwarz | |
| Material | 100 % Polyester (Trevira Bioactive) | |

| Größe | Artikel-Nr. |
|------------|-------------|
| S 44/46 | 89368.09 |
| M 48/50 | 89368.10 |
| L 52/54 | 89368.11 |
| XL 56/58 | 89368.12 |
| XXL 60/62 | 89368.13 |
| XXXL 64/66 | 89368.14 |

| | | |
|------------|-------------------------------------|--|
| Modell-Nr. | 538, Shirt | |
| Farbe | schwarz | |
| Material | 100 % Polyester (Trevira Bioactive) | |

| Größe | Artikel-Nr. |
|------------|-------------|
| S 44/46 | 89380.09 |
| M 48/50 | 89380.10 |
| L 52/54 | 89380.11 |
| XL 56/58 | 89380.12 |
| XXL 60/62 | 89380.13 |
| XXXL 64/66 | 89380.14 |



89368

89380



climazone

uvex athletic workwear

Langarmshirt · Stretchjacke



uvex athletic workwear Langarmshirt

Sportives Langarmshirt aus hochfunktioneller Maschenware für optimalen Tragekomfort auch bei schweißtreibenden Tätigkeiten. Hohe Atmungsaktivität und optimaler Feuchtigkeitstransport durch funktionelle 2-Lagen-Strickkonstruktion sorgen für einen angenehm trockenen Körper.

- Permanent antibakterielle Eigenschaften und verminderte Geruchsbildung durch Trevira Bioactive mit eingelagerten Silberionen. Dermatologisch unbedenklich.
- Leicht geraute Innenseite für hohen Tragekomfort
- Sehr dehnbares Material für uneingeschränkte Beweglichkeit
- Sportive Flatlocknähte zur Vermeidung von Hautreizungen und Druckstellen bedingt durch auftragende Nähte
- Hochschließender Kragen mit Reißverschluss
- Öko-Tex Standard 100

| | |
|-------------------|---|
| Modell-Nr. | 533, Shirt |
| Farbe | silbergrau/schwarz |
| Material | 74 % Polyester, 26 % PBT Trevira Bioactive |

| Größe | Artikel-Nr. |
|------------|-------------|
| S 44/46 | 89369.09 |
| M 48/50 | 89369.10 |
| L 52/54 | 89369.11 |
| XL 56/58 | 89369.12 |
| XXL 60/62 | 89369.13 |
| XXXL 64/66 | 89369.14 |

| | |
|-------------------|---|
| Modell-Nr. | 539, Shirt |
| Farbe | schwarz |
| Material | 74 % Polyester, 26 % PBT Trevira Bioactive |

| Größe | Artikel-Nr. |
|------------|-------------|
| S 44/46 | 89381.09 |
| M 48/50 | 89381.10 |
| L 52/54 | 89381.11 |
| XL 56/58 | 89381.12 |
| XXL 60/62 | 89381.13 |
| XXXL 64/66 | 89381.14 |



climazone

uvex athletic workwear Stretchjacke

Sportive junge Funktionsjacke aus 2-lagigem Oberstoff in innovativer Design- und Verarbeitungsqualität. Extrem atmungsaktiv, leicht wärmeisolierend. Die perfekte Alternative zur Arbeitsjacke an kühleren Tagen in kräftiger Farbgestaltung.

- Leicht wasserabweisende Außenseite und hydrophile Innenseite
- Ventilationseinsätze aus besonders atmungsaktivem Material im hinteren Achselbereich
- Ergonomische Schnittführung mit vorgeformten Ellbogen
- Hervorragende Bewegungsfreiheit durch 4-Way-Stretchmaterial
- Reflexspalten an Kragen und Oberarmen
- Lange Reißverschlüsse im Vorderteil für großzügigen Tascheneingriff und Ventilationsmöglichkeit
- Öko-Tex Standard 100

| | |
|-------------------|-----------------|
| Modell-Nr. | 534, Jacke |
| Farbe | orange |
| Material | 100 % Polyester |

| Größe | Art.-Nr. |
|------------|----------|
| S 44/46 | 89370.09 |
| M 48/50 | 89370.10 |
| L 52/54 | 89370.11 |
| XL 56/58 | 89370.12 |
| XXL 60/62 | 89370.13 |
| XXXL 64/66 | 89370.14 |

| | |
|-------------------|-----------------|
| Modell-Nr. | 534, Jacke |
| Farbe | rot |
| Material | 100 % Polyester |

| Größe | Art.-Nr. |
|------------|----------|
| S 44/46 | 88557.09 |
| M 48/50 | 88557.10 |
| L 52/54 | 88557.11 |
| XL 56/58 | 88557.12 |
| XXL 60/62 | 88557.13 |
| XXXL 64/66 | 88557.14 |



Ventilationseinsätze im Achselbereich



88557

89370



climazone

uvex textreme storm

Fleece-Jacken



climazone

Fleece-Jacke · winddicht

Winddicht, atmungsaktiv, wärmeisolierend und elastisch.

Die funktionelle winddichte Fleecejacke verhindert das Auskühlen und erhält die Leistungsfähigkeit auch bei kälteren Temperaturen.

- Höchster Windschutz und atmungsaktiv durch 3-Lagen-Laminat
- Optimale Bewegungsfreiheit durch 4-Way-Stretchmaterial
- Angenehmer Hautkontakt durch weiche Oberfläche
- Ergonomisch platzierte Nahtlinienführung
- Zipverschluss an Brust- und Seitentaschen
- Reflexpaspel am Unterarm für bessere Sichtbarkeit
- Saumweite durch Kordelstopper regulierbar
- Abzippbare Ärmel, auch als Weste tragbar

| | |
|-------------------|---|
| Modell-Nr. | 190, Fleece-Jacke |
| Farbe | schwarz |
| Material | 85 % Polyester, 15 % Polyurethan ca. 270g/m ² |

| Größe | Art.-Nr. |
|------------|----------|
| XS 40/42 | 89340.08 |
| S 44/46 | 89340.09 |
| M 48/50 | 89340.10 |
| L 52/54 | 89340.11 |
| XL 56/58 | 89340.12 |
| XXL 60/62 | 89340.13 |
| XXXL 64/66 | 89340.14 |



Polarfleece-Jacke

Atmungsaktiv, wärmeisolierend und elastisch.

Funktionelle Polarfleecejacke, ideal als Einzelteil oder als Thermoisolierung unter einer Regenjacke/Outdoorjacke zu tragen.

- Höchster Tragekomfort durch funktionelle Polarfleece-Qualität
- Angenehmer Hautkontakt durch weiche Materialoberfläche
- Zipverschluss an Brust- und Seitentaschen
- Verschließbare Innentaschen
- Gerader Saumabschluss

| | |
|-------------------|---|
| Modell-Nr. | 160, Fleece-Jacke |
| Farbe | schwarz |
| Material | 100 % Polyester ca. 270 g/m ² |

| Größe | Art.-Nr. |
|------------|----------|
| XS 40/42 | 89333.08 |
| S 44/46 | 89333.09 |
| M 48/50 | 89333.10 |
| L 52/54 | 89333.11 |
| XL 56/58 | 89333.12 |
| XXL 60/62 | 89333.13 |
| XXXL 64/66 | 89333.14 |



climazone

Kragen aus abriebfestem Material



uvex textreme storm

SoftShell-Jacken · Fleece-Jacke

NEU



88880



88881

climazone

SoftShell-Jacke mit Kapuze

Funktionelle Wetterschutzjacke aus 4-Way-Stretch-SoftShell-Material für uneingeschränkte Beweglichkeit und herausragenden Tragekomfort.

- Wasserabweisend, winddicht, atmungsaktiv, wärmeisolierend und elastisch
- Guter Wetterschutz durch angeschnittene Kapuze
- Ergonomische Schnittführung mit vorgeformten Ellbogen
- Angenehmer Hautkontakt durch weiche Softtouch-Innenseite
- Nahtintegrierte Seitentaschen, nicht aufragend und verschließbar
- Reflexelemente an Front- und Rücken für bessere Sichtbarkeit
- Kragen- und Saumweite durch Kordelstopper regulierbar

| | |
|------------|--|
| Modell-Nr. | 9810, Jacke |
| Farbe | schwarz |
| Material | 82 % Polyester, 11 % Polyurethan, 7 % Elasthan, 270 g/m ² |

| Größe | Art.-Nr. |
|-----------|----------|
| S 44/46 | 88881.09 |
| M 48/50 | 88881.10 |
| L 52/54 | 88881.11 |
| XL 56/58 | 88881.12 |
| XXL 60/62 | 88881.13 |



SoftShell-Jacke

Junge, sportliche Jacke aus SoftShell Material für hervorragenden Tragekomfort und uneingeschränkte Bewegungsfreiheit durch 4-Way-Stretchmaterial.

- Wasserabweisend, winddicht, wärmeisolierend und elastisch
- Ergonomische Schnittführung mit vorgeformten Ellbogen
- Stehbundkragen, Reflexpaspeln an Kragen und Oberarmen
- Frontreißverschluss
- 2 Brusttaschen und 2 Seitentaschen mit Reißverschluss für großzügige Eingriffweite und Ventilationsmöglichkeit
- 1 Innentasche

| | |
|------------|--|
| Modell-Nr. | 9809, Jacke |
| Farbe | schwarz |
| Material | 82 % Polyester, 11 % Polyurethan, 7 % Elasthan, 270 g/m ² |

| Größe | Art.-Nr. |
|-----------|----------|
| S 44/46 | 88880.09 |
| M 48/50 | 88880.10 |
| L 52/54 | 88880.11 |
| XL 56/58 | 88880.12 |
| XXL 60/62 | 88880.13 |



Techno-Fleece-Jacke

Funktionelle Fleece-Jacke. Hochwertige weiche Techno-Fleece-Qualität.

- Antipilling Ausrüstung
- Reflektierende Paspel an Vorder- und Rückenpasse
- Hoch verschließbarer Frontreißverschluss
- Seitentaschen mit Reißverschluss
- Elastische Ärmelbündchen

| | |
|------------|--|
| Modell-Nr. | 117, Fleece-Jacke |
| Farbe | schwarz/marine |
| Material | 100 % Polyester-Fleece ca. 270 g/m ² |

| Größe | Art.-Nr. |
|------------|----------|
| S 46/48 | 88982.09 |
| M 50/52 | 88982.10 |
| L 54/56 | 88982.11 |
| XL 58/60 | 88982.12 |
| XXL 62/64 | 88982.13 |
| XXXL 66/68 | 88982.14 |



uvex textreme storm

Funktionswäsche · Wirkwaren



89342



89343



climazone

Kurzarmshirt · Langarmshirt

Sportive Kurz- und Langarmshirts aus hochfunktioneller Maschenware für optimalen Tragekomfort. Die funktionelle 2-Lagen-Spezialstrickkonstruktion, anatomisch platzierte AIRNET-Einsätze, hohe Atmungsaktivität und schweißsaugende, feuchtigkeitstransportierende und antibakterielle Eigenschaften sorgen für einen angenehm trockenen Körper.

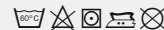
- 2-Lagen-Strickkonstruktion mit Baumwolloberseite und Polyester (Trevira Bioactive) Innenseite
- Hält den Körper angenehm trocken und verhindert das Auskühlen durch schweißnasse Haut
- Anatomisch platzierte AIRNET-Einsätze verbessern den Luftaustausch
- Permanent antibakterielle Eigenschaften und verminderte Geruchsbildung durch Trevira Bioactive mit eingelagerten Silberionen
- Sportive Flatlocknähte zur Vermeidung von Druckstellen und Hautreizungen
- Öko-Tex Standard 100

| | |
|-------------------|--|
| Modell-Nr. | 192, Kurzarmshirt |
| Farbe | schwarz |
| Material | 50 % Baumwolle, 50 % Polyester ca. 155 g/m ² |

| Größe | Art.-Nr. |
|------------|----------|
| XS 40/42 | 89342.08 |
| S 44/46 | 89342.09 |
| M 48/50 | 89342.10 |
| L 52/54 | 89342.11 |
| XL 56/58 | 89342.12 |
| XXL 60/62 | 89342.13 |
| XXXL 64/66 | 89342.14 |

| | |
|-------------------|--|
| Modell-Nr. | 193, Langarmshirt |
| Farbe | schwarz |
| Material | 50 % Baumwolle, 50 % Polyester ca. 155 g/m ² |

| Größe | Art.-Nr. |
|------------|----------|
| XS 40/42 | 89343.08 |
| S 44/46 | 89343.09 |
| M 48/50 | 89343.10 |
| L 52/54 | 89343.11 |
| XL 56/58 | 89343.12 |
| XXL 60/62 | 89343.13 |
| XXXL 64/66 | 89343.14 |



Boxershirt · Longjohn

Boxershirt und lange Unterhosen, schweißsaugend, feuchtigkeitstransportierend und antibakteriell. Die hautnahe Bekleidung aus hochfunktioneller Maschenware sorgt für optimalen Tragekomfort. Ein funktionelles 2-Lagen-Gestrick mit Baumwolloberseite und Polyester (Trevira Bioactive) an der Innenseite sowie anatomisch platzierte AIRNET-Einsätze sorgen für ein optimales Körperklima.

- 2-Lagen-Strickkonstruktion, Baumwolloberseite und Polyester (Trevira Bioactive) Innenseite
- Hält den Körper angenehm trocken und verhindert das Auskühlen durch schweißnasse Haut
- Anatomisch platzierte AIRNET-Einsätze verbessern den Luftaustausch
- Permanent antibakterielle Eigenschaften und verminderte Geruchsbildung durch Trevira Bioactive mit eingelagerten Silberionen
- Sportive Flatlocknähte zur Vermeidung von Druckstellen und Hautreizungen
- Öko-Tex Standard 100

| | |
|-------------------|--|
| Modell-Nr. | 197, Boxershirt |
| Farbe | schwarz |
| Material | 50 % Baumwolle, 50 % Polyester ca. 155 g/m ² |

| Größe | Art.-Nr. |
|----------|----------|
| XS (3) | 89344.08 |
| S (4) | 89344.09 |
| M (5) | 89344.10 |
| L (6) | 89344.11 |
| XL (7) | 89344.12 |
| XXL (8) | 89344.13 |
| XXXL (9) | 89344.14 |

| | |
|-------------------|--|
| Modell-Nr. | 198, Longjohn |
| Farbe | schwarz |
| Material | 50 % Baumwolle, 50 % Polyester ca. 155 g/m ² |

| Größe | Art.-Nr. |
|----------|----------|
| XS (3) | 89345.08 |
| S (4) | 89345.09 |
| M (5) | 89345.10 |
| L (6) | 89345.11 |
| XL (7) | 89345.12 |
| XXL (8) | 89345.13 |
| XXXL (9) | 89345.14 |



89344



89345



uvex textreme storm

Funktionsbekleidung mit schoeller®-PCM™

Sicherheitsstiefel



So lange der Vorrat reicht.

Funktionsjacke mit schoeller®-PCM™

Hochfunktionelle Outdoorjacke mit intelligentem Innenleben. schoeller®-PCM™ Zwischenliner für ein individuelles Komfortklima durch aktiven Temperaturengleich.

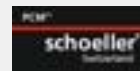
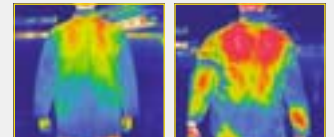
- Winddicht, wasserabweisend, atmungsaktiv
- Hochwertiges Microfasergewebe, Teflon ausgerüstet
- Aktiver Ausgleich unterschiedlicher klimatischer Bedingungen durch dynamische Klimakontrolle
- Kragen mit Fleece-Innenseite
- Kapuze abnehmbar, Sichtfeld weitverstellbar durch Kordelzug
- Verdeckter 2-Wege-Frontreißverschluss mit Schutzleiste
- 2 Brusttaschen mit Reißverschluss, 1 Innentasche
- 2 aufgesetzte Blasebalgtaschen mit Taschenpatten und Klettverschluss

| | |
|------------|--|
| Farbe | grau/schwarz |
| Modell-Nr. | 109_Jacke (0109) |
| Material | 100 % Polyester schoeller®-PCM™ Funktionsfutter |

| Größe | Art.-Nr. |
|------------|----------|
| S 46/48 | 88986.09 |
| M 50/52 | 88986.10 |
| L 54/56 | 88986.11 |
| XL 58/60 | 88986.12 |
| XXL 62/64 | 88986.13 |
| XXXL 66/68 | 88986.14 |

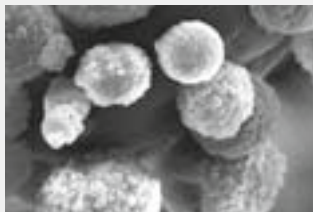


Die Funktionsjacke mit schoeller®-PCM™ speichert die zugeführte Wärme. Die Jacke ohne schoeller®-PCM™ gibt die Wärme deutlich sichtbar (rote Partien) ab.



schoeller®-Schoeller Textil AG

schoeller®-PCM™ gleicht extreme Temperaturen aktiv aus



- Die Mikrokapselform ist wasch- und reinigungsbeständig in das Gewebe integriert.
- Die Funktion bleibt dauerhaft erhalten.

Ihr Nutzen: Individuelles Komfortklima
Abweichungen vom persönlichen Komfortklima werden mit schoeller®-PCM™ aktiv und komfortabel ausgeglichen. Der Körper bleibt länger warm. Das Schwitzen und Frieren wird deutlich reduziert. Das Ergebnis überzeugt:

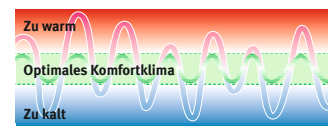
- Dauerhaftes Wohlbefinden bei der Arbeit.
- Die Leistungsfähigkeit bleibt länger erhalten.
- Optimaler Tragekomfort bei jedem Wetter.

Die Basis: Phase Change Technology
Die Phase Change Technology wurde zum Schutz vor extremen Temperaturen im Weltraum entwickelt.

- Phase Change Materials (PCM) sind in winzige Mikrokapselform eingeschlossen (1000-fache Vergrößerung).

Dynamische Klimakontrolle

Phase Change Materials in den Mikrokapselform sind auf einen bestimmten Temperaturbereich eingestellt. Erhöht sich die Körper- oder Umgebungstemperatur, speichern sie die überflüssige Wärme. Sinkt die Temperatur wieder, geben sie die zuvor gespeicherte Wärme ab.



uvex origin · 8454 S3 CI HI HRO SRC



- Moderner, robuster Winterstiefel
- Extra breite Passform
 - Hydrophobiertes Nappaleder
 - Staublasche
 - uvex topshield-Überkappe zum Schutz des Oberleders
 - Atmungsaktives, temperaturengleichendes uvex PTR Textilfutter
 - Innovative Kombination von traditioneller Schnürung mit einem innenliegenden Reißverschluss für bequemen Ein- und Ausstieg
 - Auswechselbares Komfortfußbett, antistatisch, mit Feuchtigkeitstransportsystem
 - uvex hydroflex® GEL für optimale Dämpfung im Fersenbereich
 - Zweikomponentige Sohle aus uvex softcell-Zwischensohlenmaterial für überragende Dämpfung sowie angenehmen Laufkomfort und uvex ultragrip-Laufsohle aus einer neu entwickelten Gummimischung

- Sehr gute Rutschfestigkeit auch auf feuchten und öligen Untergründen
- Stahlzwischensohle

| | |
|----------|---------------------------------------|
| Art.-Nr. | 8454.2 |
| Norm | EN ISO 20345:2007 S3 CI HI HRO SRC |
| Größe | 38 – 48 |

Weitere Schuhmodelle finden Sie auf der Umschlaginnenseite am Ende dieses Kataloges und in unserem aktuellen Hauptkatalog.

uvex textreme storm

Funktionsjacke

3 in 1 Outdoorjacke



Gut geschützt bei jedem Wetter. 3 in 1-Funktionsjacke aus atmungsaktivem, abriebfestem Ripstopmaterial in sportlicher Optik. Die wind- und wasserdichte Jacke ist für jede Jahreszeit geeignet.

- Außergewöhnliche Optik durch kontrastfarbene Einsätze und interessante Linienführung
 - Zip-in Fleecejacke mit 3-Punkt-Fixierung
 - Kombination aus Gleitfutter und ventilierendem Meshfutter für höheren Tragekomfort
 - Verdeckter 2-Wege-Front-Reißverschluss mit Kinnschutzblende
 - Viel Stauraum durch Seitentaschen, Brusttasche und Innentasche mit Reißverschluss sowie innenliegender Handytasche
 - Sturmkapuze im Kragen verstaubar
 - Komfortables Kragenfutter aus Fleece
 - Elastischer Ärmelsaum mit Klettverschluss weitenregulierbar
 - Saum mit elastischer Kordel für individuelle Weitenanpassung
- Innenjacke:
- Fleecejacke separat zu tragen
 - 2 Seitentaschen, 1 Brusttasche mit Reißverschluss und 1 Brustinnentasche links
 - Kinnschutzblende
 - Saum weitenverstellbar
 - Anbindung an Außenjacke durch Frontzipper, Nackenschlaufe und Druckknopfschlaufe am Ärmel

| | |
|-------------------|------------------------------------|
| Modell-Nr. | 9852, Jacke |
| Farbe | schwarz/blau |
| Material | 100 % Polyamid mit PU-Beschichtung |
| Innenjacke: | |
| | 100 % Polyester-Fleece |

| Größe | Art.-Nr. |
|------------|----------|
| S 46/48 | 89435.09 |
| M 50/52 | 89435.10 |
| L 54/56 | 89435.11 |
| XL 58/60 | 89435.12 |
| XXL 62/64 | 89435.13 |
| XXXL 66/68 | 89435.14 |



Sturmkapuze mit Kordelzug



Klettlasche zur Weitenregulierung am elastischen Ärmelschluss



Plus an Komfort: Kinnschutzblende und Reißverschlussgarage



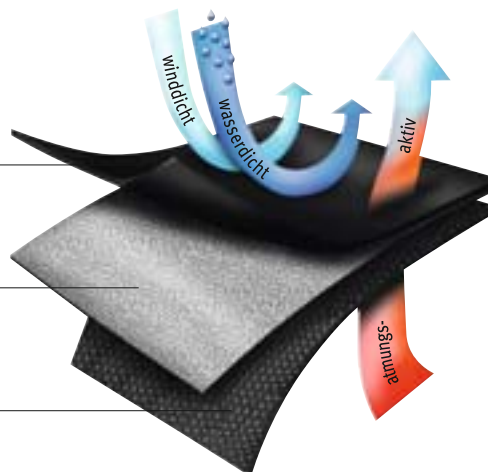
Materialtechnologie



Funktionelles Obermaterial
100 % Polyamid
(abriebfest in Ripstop-Optik)

PU-Beschichtung
(wasserdicht und atmungsaktiv)

Futterstoff
(Mesh)



Wassersäule: 5.000 mm
MVP Atmungsaktivität: 4.500 g/m²/24 h
Verschweißte Nähte

uvex textreme storm

Funktionsjacke · SoftShell-Jacke

3 in 1 Outdoorjacke



3 in 1-Funktionsjacke aus atmungsaktivem, wind- und wasserdichtem Ripstopmaterial.

Idealer Schutz vor Wind und Nässe und bestens für den Einsatz im Winter und im Übergang geeignet.

- Kontrastfarbene Einsätze an Schulter, Arm und Rumpf
- Reflektierender Paspel an Vorder- und Rückseite für bessere Sichtbarkeit
- Zip-in Fleecejacke mit 3-Punkt-Fixierung
- Kombination aus Gleitfutter und ventilierendem Meshfutter für höheren Tragekomfort
- Viel Stauraum durch Seitentaschen, Napoleontasche und Innentasche mit Reißverschluss und innen liegender Handytasche
- Kapuze in Kragen verstaubar
- Komfortables Kragenfutter aus Fleece
- Verdeckter 2-Wege Front-Reißverschluss mit Kinnschutzblende
- Elastischer Ärmelsaum mit Klettverschluss weitenregulierbar
- Saum mit elastischer Kordel für individuelle Weitenanpassung Innenjacke:
- Fleece-Innenjacke separat tragbar
- 2 Seitentaschen, 1 Brusttasche mit Reißverschluss und 1 Brustinnentasche links
- Saum weitenverstellbar
- Anbindung an Außenjacke durch Frontzipper, Nackenschlaufe und Druckknopfschlaufe am Ärmel

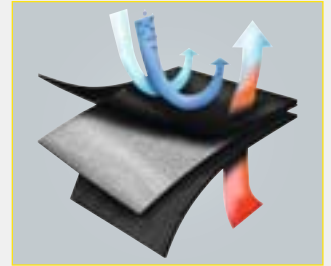
| | |
|-------------------|------------------------------------|
| Modell-Nr. | 9853, Jacke |
| Farbe | schwarz/grau |
| Material | 100 % Polyamid mit PU-Beschichtung |
| Innenjacke: | |
| | 100 % Polyester-Mikrofleece |

| Größe | Art.-Nr. |
|------------|----------|
| S 46/48 | 89436.09 |
| M 50/52 | 89436.10 |
| L 54/56 | 89436.11 |
| XL 58/60 | 89436.12 |
| XXL 62/64 | 89436.13 |
| XXXL 66/68 | 89436.14 |



Wassersäule: 5.000 mm

MVP Atmungsaktivität: 4.500 g/m²/24 h



Klettflasche zur Weitenregulierung am elastischen Armabschluss



SoftShell-Jacke

Eine Jacke für die Übergangszeit und milde Jahreszeit. Als Outdoorjacke oder als Unterziehjacke zur Thermoisolierung tragbar.

- Winddicht
- Leichtgewichtiges Stretchmaterial
- Graue Einsätze an Schulter und Taille
- 2 Seitentaschen, 1 Brusttasche und 1 Innentasche rechts, jeweils mit Reißverschluss
- 1 Handytasche innen links mit Patte und Klettverschluss
- Armbündchen mit Klettverschluss weitenregulierbar
- Bund mit Kordelzug regulierbar

| | |
|-------------------|--|
| Modell-Nr. | 9817, Jacke |
| Farbe | grau/schwarz |
| Material | 94 % Polyester, 6 % Elasthan |
| Außenjacke: | |
| | innen kaschiert mit 100 % Polyester-Fleece |

| Größe | Art.-Nr. |
|-----------|----------|
| S 46/48 | 89432.09 |
| M 50/52 | 89432.10 |
| L 54/56 | 89432.11 |
| XL 58/60 | 89432.12 |
| XXL 62/64 | 89432.13 |



uvex textreme storm

SoftShell-Jacken

Ideal für kalte Temperaturen.



SoftShell-Outdoor-Jacke

Ideale Outdoorjacke für die kühle und kalte Jahreszeit mit Thermo-futter, ideal für Arbeiten im Freien.

- Bewegungsfreiheit durch Stretch-Material
- Windabweisend, robust und abriebfest
- Kapuze abzipfbar, mit Kordelzug weitenverstellbar
- Windschutzleiste und Kinnschutz
- Arm-, Brust- und Seitentaschen mit gummierten Reißverschlüssen
- Links Brustinnentasche mit Reißverschluss und Kabeldurchlass
- Handy-Innentasche rechts mit Patte und Klettverschluss
- Armbündchen mit Klettverschluss weitenregulierbar
- Bund mit Tunnelzug regulierbar
- Wattiertes, fest eingearbeitetes Futter zur Thermoisolierung

| | |
|-------------------|--|
| Modell-Nr. | 9816, Jacke |
| Farbe | schwarz |
| Material | 94 % Polyester, 6 % Elasthan Futter: 100 % Polyester Wattierung: 100 % Polyester |

| Größe | Art.-Nr. |
|-------|----------|
| S | 89431.09 |
| M | 89431.10 |
| L | 89431.11 |
| XL | 89431.12 |
| XXL | 89431.13 |



Gummierte Reißverschlüsse



Worker-SoftShell-Jacke

Moderne Softshelljacke für die Übergangszeit und niedrigere Temperaturen. Leichtes, winddichtes Material für angenehmen Tragekomfort.

Innen liegender Fleece schützt vor Auskühlung in Belastungspausen.

- Winddichtes und thermoisolierendes Stretchmaterial
- Nähte mit Kontrastabsteppung
- Dezent platzierte reflektierende Elemente
- Kontrastfarbene Einsätze an Schulter und Ärmel
- 2 Seitentaschen, 1 Brusttasche und 1 Innentasche rechts, jeweils mit Reißverschluss
- 1 Handytasche innen links mit Patte und Klettverschluss
- Ärmelsaum mit Klettverschluss weitenregulierbar
- Saum weitenregulierbar
- Verlängerter Rücken (Rücklänge bei Größe M 72 cm)
- Vielseitig kombinierbar

| | |
|-------------------|---|
| Modell-Nr. | 9854, Jacke |
| Farbe | anthrazit/schwarz |
| Material | 94 % Polyester/6 % Elasthan innen kaschiert mit 100% Polyester-Fleece |

| Größe | Art.-Nr. |
|-------|----------------|
| S | 46/48 89437.09 |
| M | 50/52 89437.10 |
| L | 54/56 89437.11 |
| XL | 58/60 89437.12 |
| XXL | 62/64 89437.13 |



Klettschlaufe zur Weitenregulierung, mehr Sicherheit durch Reflexelemente



Diese SoftShell-Jacke ist ideal mit den Kollektionsteilen athletic workwear aus dem Hauptkatalog zu kombinieren!



Ideal für die Übergangszeit und bei niedrigen Temperaturen.

uvex textreme fire

Hitze-, Flamm- und Wetterschutz



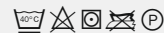
Multifunktionsschutzjacke „VIVA NB/R“

Ganzjahresjacke mit multifunktionalen Schutzeigenschaften aus gammatex® FA 3000

- Winddicht, wasserdicht und atmungsaktiv
- Flammhemmend und antistatisch (Carbon-Fasern), säure- und chemikalienbeständig
- 1 rundumlaufender Reflexstreifen
- Stehkragen mit integrierter Kapuze
- 2-Wege-Frontreißverschluss
- 2 Brusttaschen, 2 Seitentaschen
- Klett-Fläche auf linkem Vorderteil für Namensschild
- Napoleontasche unter Frontleiste
- Ärmelsaumweite verstellbar
- Herausnehmbares Steppfutter aus flammhemmendem Polyester

| | |
|-------------------|--|
| Modell-Nr. | 624, Jacke (VIVA NB/R) |
| Farbe | marine |
| Material | 98 % Polyester, 2 % Carbon Hydrophile PU-Beschichtung |

| Größe | Art.-Nr. |
|------------|----------|
| S 46/48 | 89778.09 |
| M 50/52 | 89778.10 |
| L 54/56 | 89778.11 |
| XL 58/60 | 89778.12 |
| XXL 62/64 | 89778.13 |
| XXXL 66/68 | 89778.14 |



Zertifiziert gemäß
 EN 14116 Index 1/5H/60 (Obermaterial)
 Index 3/5H/60 (Futter)
 EN 1149-5 (1149-3)
 EN 13034 Typ 6
 EN 343 (3/2)
 EN 471 (2/2)
 EN 14058

Multifunktionsschutzjacke „VIVA G/NB“

Multifunktionsschutzjacke aus gammatex® FA 3000, ideal für Raffinerie, Kommunen und Energieversorger

- Winddicht, wasserdicht und atmungsaktiv
- Flammhemmend und antistatisch (Carbon-Fasern), säure- und chemikalienbeständig
- Reflexstreifen (gemäß EN 471)
- Stehkragen mit integrierter Kapuze
- 2-Wege-Frontreißverschluss
- 2 Brusttaschen, 2 Seitentaschen
- Klett-Fläche auf linkem Vorderteil für Namensschild
- Napoleontasche unter Frontleiste
- Ärmelsaumweite verstellbar
- Herausnehmbares Steppfutter aus flammhemmendem Polyester

| | |
|-------------------|--|
| Modell-Nr. | 836, Jacke (VIVA G/NB) |
| Farbe | warmgelb/marine |
| Material | 98 % Polyester, 2 % Carbon Hydrophile PU-Beschichtung |

| Größe | Art.-Nr. |
|------------|----------|
| S 46/48 | 89745.09 |
| M 50/52 | 89745.10 |
| L 54/56 | 89745.11 |
| XL 58/60 | 89745.12 |
| XXL 62/64 | 89745.13 |
| XXXL 66/68 | 89745.14 |



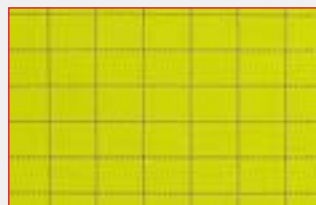
Zertifiziert gemäß
 EN 14116 Index 1/5H/60 (Obermaterial)
 Index 3/5H/60 (Futter)
 EN 1149-5 (1149-3)
 EN 13034 Typ 6
 EN 343 (3/2)
 EN 471 (2/2)
 EN 14058



Kontrastfarbige Nähte, mit FR-Garn genäht



Carbongitter für Antistatik



uvex textreme flash

Wetter-Warnschutz-Bekleidung

NEU



98614



98615

Warnschutz-Parka

Dieser funktionelle Warnschutz-Parka mit Reflektoren und Thermo- wattungierung ist ideal für die kühle und kalte Jahreszeit geeignet, selbst bei Regen und Schnee.

- Hochschließbarer Kragen, Kapuze einrollbar
- Reflexstreifen am Rumpf und an den Ärmeln (gemäß EN 471)
- Verdeckter 2-Wege-Frontreißverschluss mit Kinnschutzblende
- 2 Seitentaschen, 2 Brusttaschen, Handytasche, Stiffachtasche und Innentasche
- Kontrastfarbige Einsätze an Schulter und seitlicher Frontpartie
- Saum und Taille weitenregulierbar
- Wattiertes, fest eingearbeitetes Futter zur Thermoisolierung mit Service-Reißverschluss für die Emblemanbringung

| | |
|-------------------------------|---|
| Modell-Nr. | 8845, Parka |
| Farbe | warngelb/navy |
| Material | Obermaterial: 100 % Polyester mit PU-Beschichtung |
| Futter und Wattierung: | 100 % Polyester |

| Größe | Art.-Nr. |
|-----------|----------|
| S 46/48 | 98614.09 |
| M 50/52 | 98614.10 |
| L 54/56 | 98614.11 |
| XL 58/60 | 98614.12 |
| XXL 62/64 | 98614.13 |

| | |
|-------------------------------|---|
| Modell-Nr. | 8845, Parka |
| Farbe | warnorange/navy |
| Material | Obermaterial: 100 % Polyester mit PU-Beschichtung |
| Futter und Wattierung: | 100 % Polyester |

| Größe | Art.-Nr. |
|-----------|----------|
| S 46/48 | 98615.09 |
| M 50/52 | 98615.10 |
| L 54/56 | 98615.11 |
| XL 58/60 | 98615.12 |
| XXL 62/64 | 98615.13 |

max. 25 Wäschen



Zertifiziert gemäß
EN 471 (3/2): 2003 + A1: 2007
EN 343 (3/1): 2003 + A1: 2007

Warnschutz-Poloshirt

Warnschutz-Funktionspoloshirt mit Reflexstreifen für eine sehr gute Sichtbarkeit

- Polokragen mit sichtbarer Knopf- leiste
- Aufgenähte Reflexstreifen an Rumpf und Schulter
- Feuchtigkeitsregulierendes Material, angenehm leicht und geschmeidig
- Maschinenwaschbar bei 40 °C

| | |
|-------------------|---------------------|
| Modell-Nr. | 9825, Poloshirt |
| Material | 100 % Polyester |
| Farbe | warngelb warnorange |

| Größe | Art.-Nr. | Art.-Nr. |
|------------|----------|----------|
| S 46/48 | 89123.09 | 89566.09 |
| M 50/52 | 89123.10 | 89566.10 |
| L 54/56 | 89123.11 | 89566.11 |
| XL 58/60 | 89123.12 | 89566.12 |
| XXL 62/64 | 89123.13 | 89566.13 |
| XXXL 66/68 | 89123.14 | 89566.14 |

max. 50 Wäschen

Zertifiziert gemäß
EN 471 (2/2)

NEU



89566

89123

uvex textreme flash

Wetter-Warnschutz-Bekleidung · Regenbekleidung



PU-compact Regenbekleidung · ENV 343, EN 471

Passend zur komfortablen PU compact Regenjacke bieten wir alternativ zur Latzhose eine Bundhose an.

- Wind- und wasserdicht
- Hochelastisch
- Superleicht und geräuscharm

Zertifiziert gemäß ENV 343/EN 471

| | |
|-------------------|--------------------------|
| Modell-Nr. | 669 |
| | Regenschutz-Warnlatzhose |
| Farbe | orange |
| Größe | Art.-Nr. |
| S | 46/48 89734.09 |
| M | 50/52 89734.10 |
| L | 54/56 89734.11 |
| XL | 58/60 89734.12 |
| XXL | 62/64 89734.13 |
| XXXL | 66/68 89734.14 |

| | |
|-------------------|-----------------------|
| Modell-Nr. | 668 |
| | Regenschutz-Warnjacke |
| Farbe | orange |

| | |
|--------------|-----------------|
| Größe | Art.-Nr. |
| S | 46/48 89733.09 |
| M | 50/52 89733.10 |
| L | 54/56 89733.11 |
| XL | 58/60 89733.12 |
| XXL | 62/64 89733.13 |
| XXXL | 66/68 89733.14 |

| | |
|-------------------|--------------------------|
| Modell-Nr. | 667 |
| | Regenschutz-Warnbundhose |
| Farbe | orange |

| | |
|--------------|-----------------|
| Größe | Art.-Nr. |
| S | 46/48 89735.09 |
| M | 50/52 89735.10 |
| L | 54/56 89735.11 |
| XL | 58/60 89735.12 |
| XXL | 62/64 89735.13 |
| XXXL | 66/68 89735.14 |

PU-compact Regenbekleidung · ENV 343

Nässeschutz mit dem bestmöglichen Tragekomfort – das bietet die PU-compact Regenbekleidung. Unglaublich dehnbar und reißfest – das superleichte Material für den Einsatz bei Wind und Wetter.

- Wind- und wasserdicht
- Hochelastisch
- Superleicht und geräuscharm

Zertifiziert gemäß ENV 343

| | |
|-------------------|------------------|
| Modell-Nr. | 665 |
| | Regenschutzjacke |
| Farbe | gelb |

| | |
|--------------|-----------------|
| Größe | Art.-Nr. |
| S | 46/48 89730.09 |
| M | 50/52 89730.10 |
| L | 54/56 89730.11 |
| XL | 58/60 89730.12 |
| XXL | 62/64 89730.13 |
| XXXL | 66/68 89730.14 |

| | |
|-------------------|----------------------|
| Modell-Nr. | 666 |
| | Regenschutz-Latzhose |
| Farbe | gelb |

| | |
|--------------|-----------------|
| Größe | Art.-Nr. |
| S | 46/48 89731.09 |
| M | 50/52 89731.10 |
| L | 54/56 89731.11 |
| XL | 58/60 89731.12 |
| XXL | 62/64 89731.13 |
| XXXL | 66/68 89731.14 |

| | |
|-------------------|----------------------|
| Modell-Nr. | 664 |
| | Regenschutz-Bundhose |
| Farbe | gelb |

| | |
|--------------|-----------------|
| Größe | Art.-Nr. |
| S | 46/48 89732.09 |
| M | 50/52 89732.10 |
| L | 54/56 89732.11 |
| XL | 58/60 89732.12 |
| XXL | 62/64 89732.13 |
| XXXL | 66/68 89732.14 |



PU Winterbaujacke/Kapuze · PU-Winterbaultzhose

PU beschichtete Winterbaujacke

- 2 Seitentaschen mit Patte
- Herausnehmbares Webpelzfutter
- Option zur Kapuzenbefestigung

| | |
|-------------------|------------|
| Modell-Nr. | 671, Jacke |
| Farbe | gelb |

| | |
|--------------|-----------------|
| Größe | Art.-Nr. |
| S | 46/48 98564.44 |
| M | 50/52 98564.45 |
| L | 54/56 98564.46 |
| XL | 58/60 98564.47 |
| XXL | 62/64 98564.48 |

PU-Winterbaultzhose

- 1 Latztasche, 2 Seitentaschen
- Hosenschlitz, 2 Seiteneinstiege
- Verstellbare elastische Hosenträger

| | |
|-------------------|---------------|
| Modell-Nr. | 672, Latzhose |
| Farbe | gelb |

| | |
|--------------|-----------------|
| Größe | Art.-Nr. |
| S | 46/48 98565.44 |
| M | 50/52 98565.45 |
| L | 54/56 98565.46 |
| XL | 58/60 98565.47 |
| XXL | 62/64 98565.48 |



| | |
|-------------------|-------------|
| Modell-Nr. | 670, Kapuze |
| Farbe | gelb |
| Größe | einheitlich |
| Art.-Nr. | 98567.00 |

Basisprogramm

Outdoor-Jacken

Outdoorjacke 5 in 1

Sehr variable Outdoorjacke mit Reflexstreifen und Karostepp-Innenjacke

- Wetterfester Oberstoff aus 100 % Polyester, beschichtet
- Hochverschließbarer Stehkragen
- Kapuze im Kragen integriert
- Vorderreißverschluss mit Schutzleiste und Klett
- 2 Leistentaschen im Passenbereich, mit Reißverschluss verschließbar
- 1 Brusttasche rechts, mit Patte und Klett verschließbar
- 1 Multifunktions tasche mit Handytasche links
- 2 Seitentaschen mit Blasebalg, Reißverschluss und Patte
- Armweitenverstellung mit Klett
- Herausnehmbare Innenjacke mit Zip-Ärmeln, separat als Jacke und Weste tragbar
- Innenjacke mit 2 Außen- und 1 Innentasche

| | |
|-------------------|------------------------------|
| Modell-Nr. | 169, Jacke |
| Farbe | grau/schwarz |
| Material | 100 % Polyester, beschichtet |

| Größe | Art.-Nr. |
|------------|----------|
| S 46/48 | 98694.09 |
| M 50/52 | 98694.10 |
| L 54/56 | 98694.11 |
| XL 58/60 | 98694.12 |
| XXL 62/64 | 98694.13 |
| XXXL 66/68 | 98694.14 |

| | |
|-------------------|------------------------------|
| Modell-Nr. | 169, Jacke |
| Farbe | navy/schwarz |
| Material | 100 % Polyester, beschichtet |

| Größe | Art.-Nr. |
|------------|----------|
| S 46/48 | 98698.09 |
| M 50/52 | 98698.10 |
| L 54/56 | 98698.11 |
| XL 58/60 | 98698.12 |
| XXL 62/64 | 98698.13 |
| XXXL 66/68 | 98698.14 |



Steppfutter als Jacke tragbar



Steppfutter als Weste tragbar



98698

98694

Outdoorjacke „Toronto/Canada“

Sportive Ganzjahresjacke mit überzeugendem Preis-Leistungs-verhältnis.

- Wetterfester Oberstoff aus 100 % Polyester, beschichtet
- Hochschließender Kragen mit integrierter Komfortkapuze
- Frontreißverschluss und Schutzleiste
- 2 Brusttaschen mit Reißverschluss
- 2 funktionelle Seitentaschen mit Reißverschluss und Pattenabdeckung
- Armweitenverstellung mit Klett
- Reflektierende Paspeln auf Front- und Rückseite
- Herausnehmbare Fleece-Innenjacke, dunkelgrau, separat tragbar
- Rückenbelüftung mit verdecktem Reißverschluss
- Bei 30 °C waschbar

| | |
|-------------------|------------------------------|
| Modell-Nr. | 634, Jacke |
| Farbe | blau/schwarz/grau |
| Material | 100 % Polyester, beschichtet |

| Größe | Art.-Nr. |
|-----------|----------|
| S 46/48 | 89789.09 |
| M 50/52 | 89789.10 |
| L 54/56 | 89789.11 |
| XL 58/60 | 89789.12 |
| XXL 62/64 | 89789.13 |



Komfortkapuze im Kragen



Basisprogramm

Pilotenjacken · Parkas



Piloten-Blouson 3 in 1 „Nevada“

Pilotenjacke aus wind- und wasserabweisendem Oberstoff. Durch herausstrennbares Webpelzfutter und abtrennbare Ärmel ist diese Ganzjahresjacke vielseitig einsetzbar.

- Oberstoff aus wind- und wasserabweisendem Mischgewebe (50 % Baumwolle/50 % Polyester)
- Herausnehmbares Webpelzfutter
- Abtrennbarer Webpelzkragen
- Im Kragen verstaubare Kapuze
- Ärmel per Reißverschluss abtrennbar, als Weste tragbar
- 2 Brusttaschen, 1 Handytasche
- 2 Seitentaschen
- 1 Armtasche mit Reißverschluss
- 1 Innentasche
- Strickbündchen am Armabschluss und am Jackenbund

| | |
|-------------------|--------------------------------|
| Modell-Nr. | 649, Jacke |
| Farbe | marineblau |
| Material | 50 % Baumwolle, 50 % Polyester |

| Größe | Art.-Nr. |
|------------|----------|
| S 46/48 | 89712.09 |
| M 50/52 | 89712.10 |
| L 54/56 | 89712.11 |
| XL 58/60 | 89712.12 |
| XXL 62/64 | 89712.13 |
| XXXL 66/68 | 89712.14 |



Piloten-Blouson 3 in 1 „Arizona“

Pilotenjacke für das ganze Jahr aus wetterfestem Oberstoff. Abtrennbare Ärmel, herausnehmbares Webpelzfutter und eine Vielfalt an Taschen ermöglichen einen sehr flexiblen Einsatz.

- Wetterfester Oberstoff
- Herausnehmbares Webpelzfutter
- Abtrennbarer Webpelzkragen
- Ärmel per Reißverschluss abtrennbar, als Weste tragbar
- 2 Brusttaschen, 1 Handytasche
- 2 Seitentaschen
- 1 Armtasche mit Reißverschluss und zusätzlichen Stifftaschen
- 1 Innentasche
- Strickbündchen am Armabschluss und am Jackenbund

| | |
|-------------------|--|
| Modell-Nr. | 866, Jacke |
| Farbe | schwarz |
| Material | 65 % Polyester, 35 % Baumwolle beschichtet |

| Größe | Art.-Nr. |
|------------|----------|
| S 46/48 | 98466.09 |
| M 50/52 | 98466.10 |
| L 54/56 | 98466.11 |
| XL 58/60 | 98466.12 |
| XXL 62/64 | 98466.13 |
| XXXL 66/68 | 98466.14 |



Winterparka „Malta“

Klassischer Winterparka mit Steppfutter für die kühle Jahreszeit.

- Außengewebe aus wasserabweisendem 100 % Polyester, beschichtet
- Hochschließender Kragen
- Kapuze im Kragen integriert
- Abgedeckter 2-Wege-Reißverschluss
- Weitenverstellung durch Gummizug in Bund und Taille
- Ärmelsaumweite durch Klettverschluss regulierbar
- 2 Seitentaschen
- 2 Brusttaschen
- 1 außenliegende Handytasche
- Reflexstreifen über Brust und Rücken

| | |
|-------------------|------------------------------|
| Modell-Nr. | 732, Jacke |
| Farbe | dunkelblau/mittelblau |
| Material | 100 % Polyester, beschichtet |

| Größe | Art.-Nr. |
|-----------|----------|
| S 46/48 | 98728.09 |
| M 50/52 | 98728.10 |
| L 54/56 | 98728.11 |
| XL 58/60 | 98728.12 |
| XXL 62/64 | 98728.13 |



Basisprogramm

Thermowesten · Thermohemd

NEU



Weste „Magdeburg“

Strapazierfähige Funktionsweste mit kontrastfarbigen Steppnähten. Ideal an kühlen Tagen.

- Wind- und wasserabweisendes Obermaterial
- Hochschließbarer Kragen mit Fleece-Innenseite, verdeckter Frontreißverschluss mit Klettblende
- Doppelte Brusttasche links, mit Reißverschluss und verschließbarer Taschenpatte, Zweifachbrusttasche rechts, mit zusätzlicher Handytasche
- Seiten-Einschubtaschen
- Reflexelemente an Brusttasche und Rücken
- Thermowattierung (100 % PES) mit Reißverschlussöffnung (Reparatur und Emblemanbringung)

| | |
|-------------------|-------------------------------------|
| Modell-Nr. | 260, Weste |
| Farbe | grau/schwarz |
| Material | 100 % Polyester mit PU-Beschichtung |

| Größe | Art.-Nr. |
|-----------|----------|
| S 46/48 | 89412.09 |
| M 50/52 | 89412.10 |
| L 54/56 | 89412.11 |
| XL 58/60 | 89412.12 |
| XXL 62/64 | 89412.13 |



Funktionsweste

Strapazierfähige Funktionsweste mit kontrastfarbigem Kragen und Taschenpatten

- 100 % Oxford Nylon, reißfest und stabil
- Hochschließbarer Stehkragen
- Frontreißverschluss
- Reflexelemente an Vorderteil- und Rückenpasse
- Brusttaschen, 2 Seitentaschen und Handytasche für Stauraum
- Saumweite beidseitig verstellbar
- Thermosteppfutter (100 % Polyester)

| | |
|-------------------|------------------------|
| Modell-Nr. | 220, Weste |
| Farbe | grau/schwarz |
| Material | Oberstoff: 100 % Nylon |

| Größe | Art.-Nr. |
|----------|----------|
| S 46/48 | 89415.09 |
| M 50/52 | 89415.10 |
| L 54/56 | 89415.11 |
| XL 58/60 | 89415.12 |



So lange der Vorrat reicht.

Thermoweste

Für die kühle Jahreszeit und kalte Umgebung mit extrem viel Stauraum

- Kontrastfarbige Schulterpasse mit Reflexpaspel
- Frontreißverschluss
- Aufgesetzte Brust- und Seitentaschen, Handytaschen mit Kabeldurchlass-Öse, Brustninentasche und Handy-Innentasche
- Reißverschluss für Reparaturen oder Emblemanbringung im Rückenteil
- Thermowattierung (100 % Polyester)

| | |
|-------------------|---|
| Modell-Nr. | 9818, Weste |
| Farbe | navy/schwarz |
| Material | 100 % Polyester mit PU-Beschichtung Futter: 100 % Polyester-Wattierung |

| Größe | Art.-Nr. |
|-----------|----------|
| S 46/48 | 89433.09 |
| M 50/52 | 89433.10 |
| L 54/56 | 89433.11 |
| XL 58/60 | 89433.12 |
| XXL 62/64 | 89433.13 |



Thermo-Kapuzenjacke „Irland“

Wärmendes Thermo-Kapuzenhemd aus Baumwolle für die kühle Witterung.

- Fleecekapuze, beigefarbig mit Kordelzug
- Frontreißverschluss
- 2 Brusttaschen mit Patte und Knopf
- 2 Seiten-Einschubtaschen
- Thermowattierung (Polyester)

| | |
|-------------------|---|
| Modell-Nr. | 262, Hemd |
| Farbe | blau/weiß/beige-kariert |
| Material | Oberstoff: 100 % Baumwolle Wattierung + Futter: 100 % Polyester |

| Größe | Art.-Nr. |
|------------|----------|
| S 46/48 | 89413.09 |
| M 50/52 | 89413.10 |
| L 54/56 | 89413.11 |
| XL 58/60 | 89413.12 |
| XXL 62/64 | 89413.13 |
| XXXL 66/68 | 89413.14 |



Basisprogramm

Troyer · Mützen · Handschuhe · Socken



Troyer Komfort

Zeitloser Strick-Troyer mit 70 % Wollanteil, ideal für kühle Tage

- Hochschließender Kragen mit kurzem Reißverschluss

| | |
|-------------------|------------------------|
| Modell-Nr. | 707, Troyer |
| Farbe | marineblau |
| Material | 70 % Wolle, 30 % Acryl |

| Größe | Art.-Nr. |
|-----------|----------|
| S 46/48 | 89548.09 |
| M 50/52 | 89548.10 |
| L 54/56 | 89548.11 |
| XL 58/60 | 89548.12 |
| XXL 62/64 | 89548.13 |



Troyer Standard

Typischer Troyer-Stil, universell tragbar und preisgünstig!

- Hochschließender Kragen mit kurzem Reißverschluss

| | |
|-------------------|------------------|
| Modell-Nr. | 708, Troyer |
| Farbe | marineblau |
| Material | 100 % Kunstfaser |

| Größe | Art.-Nr. |
|-----------|----------|
| S 46/48 | 98722.09 |
| M 50/52 | 98722.10 |
| L 54/56 | 98722.11 |
| XL 58/60 | 98722.12 |
| XXL 62/64 | 98722.13 |



Thinsulate™ Strickmütze

- Strickmütze in trendiger Optik
- Wärmeisolierende und atmungsaktive 3M™ Thinsulate™ Wattierung für idealen Kälteschutz
- Dehnbar für eine optimale Passform

| | |
|-------------------|---------------|
| Modell-Nr. | 700, Mütze |
| Farbe | blau |
| Größe | Einheitsgröße |
| Art.-Nr. | 98680.00 |

Fleece-Mütze Thinsulate™

- Angenehme weiche Fleece-Qualität aus 100 % Polyester
- Idealer Kälteschutz durch Thinsulate™-Isolation
- Krempe individuell umzuschlagen

| | |
|-------------------|---------------|
| Modell-Nr. | 346, Mütze |
| Farbe | schwarz |
| Größe | Einheitsgröße |
| Art.-Nr. | 89145.00 |



98680.00

89145.00

Winterhandschuh Thinsulate™

Sportiver Fingerhandschuh in Skioptik

- Oberstoff aus Oxford-Nylon
- Winddicht und wasserabweisend
- Wärmeisolierende und atmungsaktive 3M™ Thinsulate™-Wattierung
- Handinnenfläche verstärkt
- Stufenlose Weitenregulierung über Klettschlaufe

| | |
|-------------------|-----------------|
| Modell-Nr. | 9891, Handschuh |
| Farbe | grau/schwarz |

| Größe | Art.-Nr. |
|-------|----------|
| M | 60266.10 |
| L | 60266.11 |
| XL | 60266.12 |
| XXL | 60266.13 |



uvex Socken

Strapazierfähige Arbeitssocke mit Verstärkungen im Spitzen- und Fersenbereich aus 90 % Baumwolle/10 % Polyamid.

- Fußgerechte Passform
- „Frotté-Innenseite“ zur Druckpolsterung
- Verstärkte Ferse und Spitze
- Formstabiles elastisches Bündchen

| | |
|-------------------|-----------------|
| Modell-Nr. | 140, Socken |
| Farbe | blau/rot |
| Größe | Art.-Nr. |
| 39/42 | 98400.42 |
| 43/46 | 98400.46 |



Basisprogramm

Sweatshirts · Thermojacke



Sweatshirt

Strapazierfähiges Sweat aus 70 % Baumwolle/30 % Polyester, pflegeleicht mit hohem Tragekomfort.

- Doppelnahtverarbeitung
- Innenseite angeraut
- Elastische Hals-, Ärmel- und Saumbündchen
- Formstabil und pflegeleicht

| | | | | | | |
|-----------------|-------------------------------|----------------------|----------------------|----------------------|----------------------|----------------------|
| Modell | 749, Sweatshirt | | | | | |
| Material | 70 % Baumwolle/30 % Polyester | | | | | |
| Farben | weiß | ash melange | marine | schwarz | blau | rot |
| Gewicht | 280 g/m ² | 280 g/m ² | 280 g/m ² | 280 g/m ² | 280 g/m ² | 280 g/m ² |
| Größe | Artikel-Nr. | Artikel-Nr. | Artikel-Nr. | Artikel-Nr. | Artikel-Nr. | Artikel-Nr. |
| S 44/46 | 82632.09 | 82634.09 | 98732.09 | 89791.09 | 98734.09 | 89779.09 |
| M 48/50 | 82632.10 | 82634.10 | 98732.10 | 89791.10 | 98734.10 | 89779.10 |
| L 52/54 | 82632.11 | 82634.11 | 98732.11 | 89791.11 | 98734.11 | 89779.11 |
| XL 56/58 | 82632.12 | 82634.12 | 98732.12 | 89791.12 | 98734.12 | 89779.12 |
| XXL 60/62 | 82632.13 | 82634.13 | 98732.13 | 89791.13 | 98734.13 | 89779.13 |

(ash melange: trocknergeeignet)

Thermo-Wendejacke „Aspen“



Sportliche Thermo-Wendejacke aus hochwertigen Materialien für den Einsatz an kalten Tagen.

Nach Wahl kann eine Materialseite aus 100 % Baumwolle in Sweat-Qualität oder eine schwarz/weiß-karierte Fleece-Optik (100 % Polyester-Fleece) getragen werden.

- Kapuze mit Kordelzug
- Hochverschießbarer Frontreißverschluss
- 2 Seitentaschen (Einschubtaschen)
- Stretchbundabschluss an Saum und Ärmeln
- Bei 30 °C waschbar

| | |
|-------------------|---|
| Modell-Nr. | 586, Jacke |
| Farbe | schwarz/weiß-kariert |
| Material | 100 % Baumwolle aus Sweat (uni) + 100 % Polyester-Fleece (karo) |

| | |
|--------------|-----------------|
| Größe | Art.-Nr. |
| S 46/48 | 89417.09 |
| M 50/52 | 89417.10 |
| L 54/56 | 89417.11 |
| XL 58/60 | 89417.12 |
| XXL 62/64 | 89417.13 |
| XXXL 66/68 | 89417.14 |



Basisprogramm

T-Shirts · Poloshirts



T-Shirts

Klassische T-Shirt-Form aus gekämmter Baumwolle und Single Jersey.

- Elastisches Halsbündchen
- Nackenband
- Farbstabil und pflegefreundlich

| | | | | | | | |
|-----------------|--|----------------------|----------------------|----------------------|----------------------|----------------------|----------------------|
| Modell | 701, Shirt | | | | | | |
| Material | 100 % gekämmte Baumwolle, Single Jersey | | | | | | |
| | Bei ash melange ist ein Viskose-Anteil von ca. 15 % beigemischt. | | | | | | |
| Farben | weiß | ash mel. | blau | marine | grün | schwarz | rot |
| Gewicht | 145 g/m ² | 145 g/m ² | 145 g/m ² | 145 g/m ² | 145 g/m ² | 145 g/m ² | 145 g/m ² |
| Größe | Artikel-Nr. | Artikel-Nr. | Artikel-Nr. | Artikel-Nr. | Artikel-Nr. | Artikel-Nr. | Artikel-Nr. |
| S 44/46 | 89221.09 | 89222.09 | 9873.509 | 89227.09 | 89746.09 | 89223.09 | 89226.09 |
| M 48/50 | 89221.10 | 89222.10 | 9873.510 | 89227.10 | 89746.10 | 89223.10 | 89226.10 |
| L 52/54 | 89221.11 | 89222.11 | 9873.511 | 89227.11 | 89746.11 | 89223.11 | 89226.11 |
| XL 56/58 | 89221.12 | 89222.12 | 9873.512 | 89227.12 | 89746.12 | 89223.12 | 89226.12 |
| XXL 60/62 | 89221.13 | 89222.13 | 9873.513 | 89227.13 | 89746.13 | 89223.13 | 89226.13 |



Poloshirts · Standard

Klassisches Pocket Polo-Shirt aus 100 % Baumwolle-Pique.

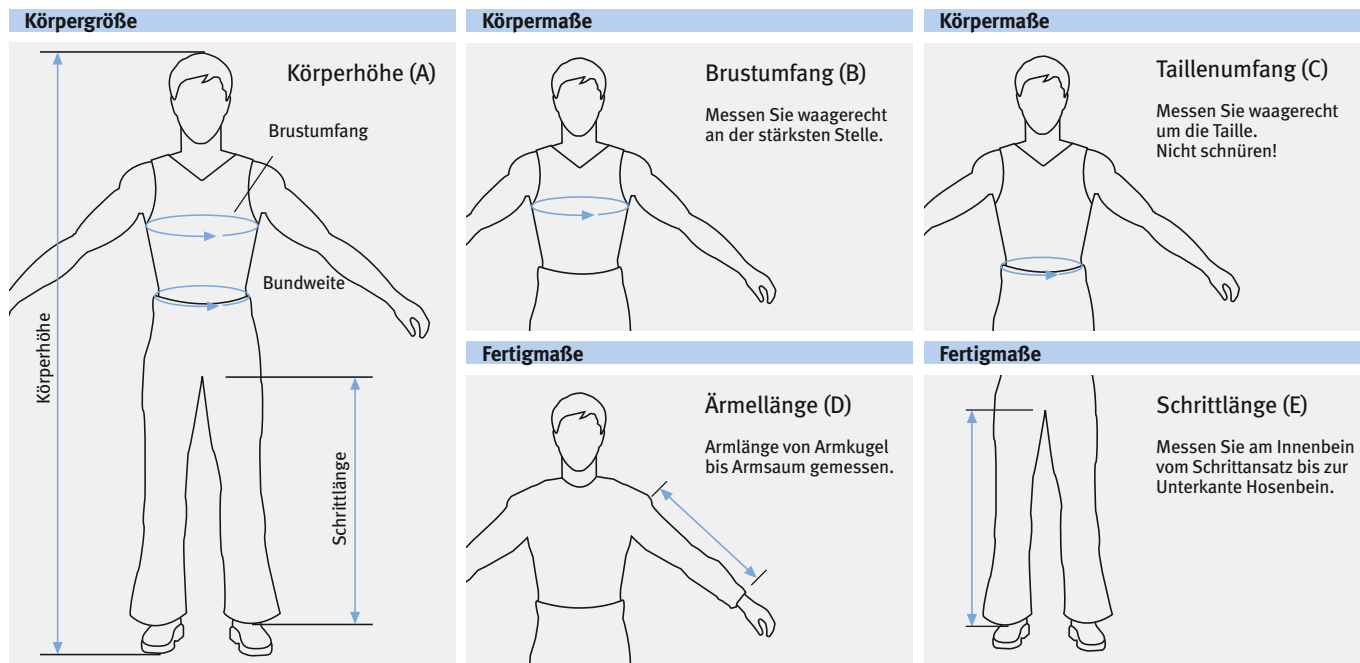
- Formkragen
- Nackenband
- 3-Knopf-Verschlussleiste
- Formstabilen Arm Bündchen
- Pflegeleicht und strapazierfähig
- Aufgesetzte Brusttasche (rot ohne Brusttasche)

| | | | | | | | | |
|-----------------|--|----------------------|----------------------|----------------------|----------------------|----------------------|----------------------|----------------------|
| Modell | 654, Poloshirt | | | | | | | |
| Material | 100 % Baumwoll-Pique | | | | | | | |
| | Bei ash melange (Single Jersey) ist ein Viskose-Anteil von ca. 15 % beigemischt. | | | | | | | |
| Farben | weiß | ash mel. | grau | marine | schwarz | blau | grün | rot |
| Gewicht | 230 g/m ² | 180 g/m ² | 230 g/m ² | 230 g/m ² | 230 g/m ² | 230 g/m ² | 230 g/m ² | 200 g/m ² |
| Größe | Artikel-Nr. | Artikel-Nr. | Artikel-Nr. | Artikel-Nr. | Artikel-Nr. | Artikel-Nr. | Artikel-Nr. | Artikel-Nr. |
| S 44/46 | 89758.09 | 89608.09 | 89155.09 | 89749.09 | 89754.09 | 89530.09 | 89757.09 | 89759.09 |
| M 48/50 | 89758.10 | 89608.10 | 89155.10 | 89749.10 | 89754.10 | 89530.10 | 89757.10 | 89759.10 |
| L 52/54 | 89758.11 | 89608.11 | 89155.11 | 89749.11 | 89754.11 | 89530.11 | 89757.11 | 89759.11 |
| XL 56/58 | 89758.12 | 89608.12 | 89155.12 | 89749.12 | 89754.12 | 89530.12 | 89757.12 | 89759.12 |
| XXL 60/62 | 89758.13 | 89608.13 | 89155.13 | 89749.13 | 89754.13 | 89530.13 | 89757.13 | 89759.13 |



Maßtabelle

Maß- und Größenzuordnung · Zuschläge



| | Normale Größe | 42 | 44 | 46 | 48 | 50 | 52 | 54 | 56 | 58 | 60 | 62 | 64 |
|---------------------|---------------------------------|---------|---------|---------|---------|---------|---------|---------|---------|---------|---------|---------|---------|
| Körpermaße | (A) Körperhöhe | 158-164 | 164-170 | 170-176 | 176-182 | 176-182 | 182-188 | 182-188 | 182-188 | 182-188 | 182-188 | 188-194 | 188-194 |
| | (B) Brustumfang | 84-88 | 88-92 | 92-96 | 96-100 | 100-104 | 104-108 | 108-112 | 112-116 | 116-120 | 120-124 | 124-128 | 128-132 |
| | (C) Taillenumfang | 76-80 | 80-84 | 84-88 | 88-92 | 92-96 | 96-100 | 100-104 | 104-108 | 110-114 | 116-120 | 122-126 | 126-132 |
| Fertigmaße | (D) Ärmellänge | 57 | 58 | 59 | 60 | 61 | 62 | 63 | 64 | 65 | 65 | 66 | 66 |
| | (E) Schrittlänge | 73 | 74 | 76 | 78 | 79 | 80 | 81 | 82 | 83 | 83 | 84 | 84 |
| Alle Angaben in cm. | | | | | | | | | | | | | |
| Körpermaße | Schlanke Größe/Langgröße | | 90 | 94 | 98 | 102 | 106 | 110 | | | | | |
| | (A) Körperhöhe | | 176-182 | 176-182 | 182-188 | 188-194 | 188-194 | 188-194 | | | | | |
| | (B) Brustumfang | | 88-92 | 92-96 | 96-100 | 100-104 | 104-108 | 108-112 | | | | | |
| Fertigmaße | (C) Taillenumfang | | 80-84 | 84-88 | 88-92 | 92-96 | 96-100 | 100-104 | | | | | |
| | (D) Ärmellänge | | 62 | 63 | 64 | 65 | 66 | 66 | | | | | |
| | (E) Schrittlänge | | 80 | 81 | 82 | 83 | 84 | 85 | | | | | |

Körpermaße
Körpermaße werden in Intervallen angegeben, körpernah gemessen und dienen der Größenzuordnung.

Fertigmaße
Die Fertigmaße geben die tatsächliche Maßstrecke am Teil gemessen wieder.

VERGLEICHSTABELLE HERRENGRÖSSEN – DAMENGRÖSSEN

| | | | | | | | | | | | | |
|--------------------|----|---------|----|---------|-----|----------|-----|------------|----|-----------|----|----|
| Herrengröße Normal | 42 | 44 | 46 | 48 | 50 | 52 | 54 | 56 | 58 | 60 | 62 | 64 |
| Herrengröße Lang | 88 | 90 | 94 | 98 | 102 | 106 | 110 | | | | | |
| Damengrößen | 34 | 36 | 38 | 40 | 42 | 44 | 46 | 48 | 50 | 52 | 54 | 56 |
| Hemden | | | | M 39/40 | | XL 43/44 | | XXXL 47/48 | | | | |
| T-Shirts Damen | | S 36/38 | | M 40/42 | | L 44/46 | | XL 48/50 | | XXL 52/54 | | |
| T-Shirts Herren | | S 44/46 | | M 48/50 | | L 52/54 | | XL 56/58 | | XXL 60/62 | | |

GRÖSSENZUORDNUNG JEANS (amerikanische Größen)

| | | | | | | | | | | | | | |
|--------------|----|----|-------|----|-------|----|----|----|----|----|----|----|----|
| Weite (inch) | 27 | 28 | 29 | 30 | 31 | 32 | 33 | 34 | 36 | 38 | 40 | 42 | 44 |
| Herrengröße | | | | 44 | 44/46 | 46 | 48 | 50 | 52 | 54 | 56 | 58 | 60 |
| Damengröße | 32 | 34 | 34/36 | 36 | 36/38 | 38 | 40 | 42 | 44 | 46 | 48 | 50 | 52 |

GRÖSSENZUORDNUNG UNTERBEKLEIDUNG

| | | | | | | | |
|-------------------------|-------|-------|-------|-------|-------|-------|-------|
| International | XS | S | M | L | XL | XXL | XXXL |
| Herrengröße Normal | 40/42 | 44/46 | 48/50 | 52/54 | 56/58 | 60/62 | 64/66 |
| Herrengröße Unterwäsche | 3 | 4 | 5 | 6 | 7 | 8 | 9 |

SONDERANFERTIGUNGEN

Wir fertigen uvex Berufsbekleidung auf Anfrage auch ganz individuell nach Ihren speziellen Anforderungen. Für Auskünfte stehen Ihnen unsere Fachberater gerne zur Verfügung.

ÜBERGRÖSSENZUSCHLÄGE

Für die Größen 56 - 66 (XL - XXXL) und 106 - 110 bei Herren, ab Größe 48 bei Damen, Größe 45/46 bei Hemden und bei Überwürfen und Schürzen ab Größe 3 berechnen wir einen Übergrößenzuschlag von 10 % auf den jeweils gültigen Listenpreis.

Technische Produktverbesserungen behalten wir uns vor!

Sicherheitsschuhe

Winterstiefel

uvex xenova® pro · Winterstiefel 6952 S3 WR HRO CI · Winterstiefel 6953 S3 HRO CI SRC



6952.2

6953.2



climazone

- Metallfrei
- Besonders geringes Gewicht
- uvex climazone Ausstattung durch besonders atmungsaktive Futter- und Obermaterialien
- Obermaterial Leder
- GORE-TEX® Warmfutter-Ausstattung (6952.2)
- Warmfutter (6953.2)
- Breite, sportliche Passform
- uvex xenova® duo Zehenschutzkappen in duo component technology, thermisch isolierend
- uvex topshield Überkappe für zusätzlichen Schutz des Obermaterials und längere Haltbarkeit
- Schlaufenschnürsystem
- uvex anti-twist Hinterkappe für mehr Stabilität und Umknickschutz
- Weich gepolsterter Schaftabschluss
- Weich gepolsterte Staublasche
- Herausnehmbares Klimakomfortfußbett, antistatisch, mit Feuchtigkeitstransportsystem
- uvex hydroflex® GEL für optimale Dämpfung im Fersenbereich
- Erfüllt die ESD-Anforderung: Ableitwiderstand < 35 Megaohm (6953.2)

- Flexible, durchtrittsichere uvex xenova® Zwischensohle in exakter Brandsohlenbreite, wirkt nicht als Kältebrücke
- Kennzeichnung CI für kälteisolierende Eigenschaften
- Kennzeichnung HRO für hitzebeständigen Unterbau bis kurzfristig +300 °C
- Kennzeichnung WR für Wasserdichtigkeit (6952.2)
- Gummlaufsohle

| | |
|----------|--------------------------------|
| Art.-Nr. | 6952.2 |
| Weite | 11 |
| Norm | EN ISO 20345:2004 S3 WR HRO CI |
| Größe | 38 – 50 |

| | |
|----------|---------------------------------|
| Art.-Nr. | 6953.2 |
| Weite | 11 |
| Norm | EN ISO 20345:2007 S3 HRO CI SRC |
| Größe | 38 – 50 |

GORE-TEX® ist eine eingetragene Marke der W. L. GORE & Associates.

uvex quatro pro · Winter-Schnürstiefel 8402 S3 CI SRC · Winter-Reißverschlussstiefel 8403 S3 CI SRC / S2 CI SRC

- Robuster, moderner Winter-Schnürstiefel (8402.2)
- Robuster, moderner Winter-Reißverschlussstiefel (8403.2/8403.9)
- Extra breite Passform
- Robustes, hydrophobiertes Oberleder
- Weich gepolsterte Manschette (8402.2)
- Gepolsterte Staublasche (8402.2)
- Innenliegender Reißverschluss für bequemen Ein- und Ausstieg (8403.2/8403.9)
- Schmutzunempfindliches, leichtgängiges Schnürsystem (8402.2)
- Wärmendes Weblammfutter
- Herausnehmbares Komfortfußbett, antistatisch, mit Feuchtigkeitstransportsystem für verbesserten Klimakomfort
- uvex 3D hydroflex® foam Fußbett für optimale Dämpfung im Fersen- und Vorfußbereich
- Outdoor-Sohle aus Zwei-Dichten-PUR mit Fersenklammer
- Besonders grobes und griffiges, selbstreinigendes Profil, 4,5 mm tief, mit Steighilfe im Gelenkbereich
- Geschäumte Überkappe zum Schutz des Oberleders

| | |
|--------------------|-----------------------------|
| Art.-Nr. | 8402.2 |
| Norm | EN ISO 20345:2007 S3 CI SRC |
| Größe | 38 – 50 |
| Stahlzwischensohle | |

| | |
|--------------------|-----------------------------|
| Art.-Nr. | 8403.2 |
| Norm | EN ISO 20345:2007 S3 CI SRC |
| Größe | 38 – 50 |
| Stahlzwischensohle | |

| | |
|----------|-----------------------------|
| Art.-Nr. | 8403.9 |
| Norm | EN ISO 20345:2007 S2 CI SRC |
| Größe | 38 – 50 |



8402.2

8403.2
8403.9



climazone

*uvex safety textiles gilt als
Spezialist für kundenspezifische
Lösungen und steht für
Individualität, Profil und
Kompetenz.*



Das uvex Corporate Fashion Konzept umfasst:

- Kompetente, individuelle Projekt-Beratung durch absolute Spezialisten
- Innovative Design- und Entwicklungsleistung sowie Produktkompetenz auf höchstem Niveau
- Herstellerkompetenz mit flexibler und moderner Produktion
- Kundenbezogene Servicedienstleistungen nach Maß in den Bereichen: Produkt, Material, Logistikprozesse und IT-Anbindungen

Weitere Informationen erhalten Sie unter: ***corporatefashion@uvex.de***.

UVEX ARBEITSSCHUTZ GMBH

Würzburger Straße 181-189
D-90766 Fürth

Postfach 2542
D-90715 Fürth

Telefon 0800 6644891
Telefax 0800 6644892
E-Mail serviceteam@uvex.de
Internet uvex-safety.de

UVEX AUSTRIA Ges. m. b. H.

Kamerlweg 33
A-4601 Wels

Telefon 07242 210745
Telefax 07242 21074528
E-Mail safety@uvex.at
Internet uvex-safety.at

UVEX SAFETY Textiles GmbH

Robert-Schumann-Straße 33
D-08236 Ellefeld

Telefon 03745 740-0
Telefax 03745 6109
E-Mail corporatefashion@uvex.de
Internet uvex-safety.de

