

# uvex

PROTECTING PEOPLE



**uvex medicare 2012**

*Orthopädischer Fußschutz*

# uvex medicare

*Die konsequente Weiterentwicklung unserer Mission*



## Fußprobleme – ein weit verbreitetes Phänomen

Als Systemanbieter mit Herstellerkompetenz setzt uvex auch im Bereich Orthopädie seine Mission protecting people konsequent fort und baut sein Leistungsspektrum in den Segmenten individuelle Einlagenversorgungen und Zurichtungen für uvex Sicherheitsschuhen weiter aus.

Mit den individuellen Lösungen von uvex medicare werden die in der Arbeitswelt existierenden medizinischen Problemstellungen rund um den Fuß behoben und fachgerechte orthopädische Speziallösungen in Kombination mit uvex Sicherheitsschuhen angeboten. Begleitet wird dies durch ein umfangreiches Dienstleistungs- und Servicepaket.

Wissenschaftliche Studien belegen immer wieder aufs Neue, dass weit über die Hälfte der erwachsenen Bevölkerung an Fußproblemen wie Senk-, Knick-, Spreiz- und Plattfuß leidet. Die Auswirkungen dieser Probleme auf den gesamten Bewegungsapparat und auch auf die Leistungsfähigkeit des Menschen sind unbestritten. Jedoch kann den Betroffenen durch den Einsatz von professionell angepassten Schuh- und Einlagenlösungen geholfen werden. Ein Beitrag sind Schutzlösungen für jeden einzelnen Arbeitnehmer made by uvex: Individuell. Angepasst. Sicher.

## Die Baumusterprüfung als Voraussetzung

**BGR 191\***

Im Rahmen der Überarbeitung der BGR 191 (Berufsgenossenschaftliche Regeln für Sicherheit und Gesundheit bei der Arbeit) im Januar 2007 wurde die Nutzung von orthopädischen Einlagen in Sicherheitsschuhen und die individuelle Zurichtung von Sicherheitsschuhen neu und eindeutig geregelt. Die bisherige Vorgehensweise, private Einlagen in Sicherheitsschuhen zu tragen, ist demzufolge nicht mehr zulässig.

Der Haftungsausschluss des Arbeitgebers gegenüber den Orthopädiebetrieben ist nicht mehr wirksam.

Im Wesentlichen schreibt die BGR 191 die ausschließliche Verwendung einer vollständig zertifizierten orthopädischen Lösung vor. Das heißt, dass sämtliche Veränderungen an einem Sicherheitsschuh oder einer Fußbettung, die in einen Sicherheitsschuh eingesetzt werden soll, die

sicherheitsrelevanten Merkmale nicht beeinträchtigen dürfen und als komplettes System separat baumustergeprüft sein müssen.

Dies wird durch uvex als Hersteller mit separater Baumusterprüfung gewährleistet. Diese Zertifizierung stellt sicher, dass ausschließlich geprüfte und freigegebene Materialien und Bauteile verwendet werden.



## uvex als Partner

### *Ihre Vorteile im Überblick*

- Individuelle orthopädische Speziallösungen für jeden einzelnen Mitarbeiter.
- Entwickelt durch unsere Orthopädie-Schuhmachermeister.
- Rechtssicherheit beim Einsatz orthopädischer uvex Produkte.
- Ob angepasste Einlagen oder Schuhzurichtung – alle uvex Orthopädielösungen, die in Kombination mit uvex Sicherheitsschuhen angeboten werden, sind vom Prüf- und Forschungsinstitut Pirmasens e. V. (PFI) sowie vom TÜV Rheinland baumustergeprüft.
- Eine breite Produktpalette an uvex Sicherheitsschuhen ist in Kombination mit den uvex medicare Orthopädielösungen zertifiziert. Ein einheitliches Erscheinungsbild im gesamten Betrieb ist möglich, da eine Schuhlinie eingesetzt werden kann.
- Anpassungsservice vor Ort durch einen uvex Mitarbeiter oder durch den zertifizierten uvex medicare Systempartner in Ihrer Nähe.
- Kostenloser, individueller Korrekturservice.
- Durchführung von Gesundheitstagen in Ihrem Betrieb.
- Personenbezogene Dokumentation aller durchgeführten Maßnahmen im Rahmen der gesetzlichen Vorschriften.

## Ein starkes Netzwerk

### *Auch ganz in Ihrer Nähe*

Vor allem bei individuell angepassten Produktlösungen ist es wichtig, Kunden einen schnell verfügbaren, fachgerechten Anpassungsservice vor Ort zu bieten. Um diese Betreuung zu gewährleisten, arbeitet uvex landesweit mit leistungsstarken orthopädischen Fachbetrieben zusammen.

Das uvex Netzwerk aus zertifizierten uvex medicare Systempartnern bietet neben der orthopädisch fachgerechten Fußbeurteilung und Auswahl der korrigierenden Maßnahmen auch Sicherheit für den Arbeitgeber. Denn alle zum Einsatz kommenden Produktlösungen entsprechen den gültigen Normen und Rechtsvorschriften.

Außerdem besuchen die uvex medicare Systempartner nach Absprache auch Ihren Betrieb, um geeignete Maßnahmen für Ihre Mitarbeiter auszuwählen und durchzuführen. Fragen Sie Ihren persönlichen uvex Ansprechpartner nach den besten Lösungsalternativen für Ihren Betrieb.

Den zertifizierten uvex medicare Systempartner in Ihrer Nähe finden Sie unter:

**[uvex-safety.de](http://uvex-safety.de)**  
**[uvex-safety.at](http://uvex-safety.at)**  
**[uvex-safety.ch](http://uvex-safety.ch)**

# uvex medicare

## Komfort-Maßeinlagen – Einlagetechnologie für die individuelle Maßversorgung

### Modulbauweise

#### SPEZIAL-GEWEBE

zeichnet sich aus durch:

- Hohe Feuchtigkeitsaufnahme und -abgabe
- Hoher Abriebwiderstand (dauerbelastbar)
- Optimale elektrische Leitfähigkeit



#### TECHNOGEL® – PUR ELASTOMER

- Vorfuß- und Fersendämpfung
- Hoher Polstereffekt
- Dämpft hervorragend
- Optimale elektrische Leitfähigkeit

MADE IN GERMANY



#### ORTHOPÄDISCHE ANPASSUNGEN

- Modulbauweise ermöglicht hohe Individualität



#### CARBON-OPTIK-SPEZIALFOLIE

- Verspannt die Einlage
- Thermoplastisch
- Sorgt für hohen Tragekomfort durch Rückfederung
- Abriebfest und höchst strapazierfähig



#### KOMFORTSCHAUM

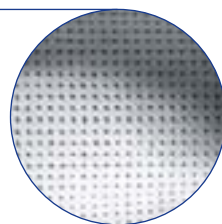
- Besonders bequem als natürliche Polsterschicht der Einlage
- Weich, elastisch und mit dem Deckmaterial fest verbunden
  - Dauerelastisch und rückstellfähig
  - Druckverteilend und somit schockabsorbierend
  - Sehr gute Feuchtigkeitsaufnahme und -abgabe
  - Hoher Tragekomfort

### EVA Weichschaumtechnik



#### uvex 3D hydroflex foam

- Optimale Feuchtigkeitsaufnahme und -abgabe
- Sehr gute Dämpfung exponierter Stellen wie Ballen- und Fersenbereich
- Samtige Oberfläche
- Sehr gute Abriebfestigkeit



#### ORTHOPÄDISCHE ANPASSUNG

- Modulbauweise
- Passt sich den natürlichen Bewegungen an

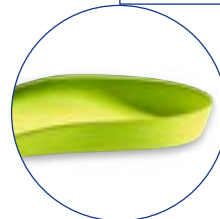
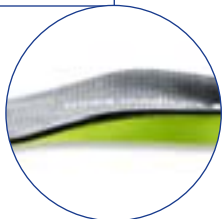
MADE IN GERMANY



#### VERSCHIEDENE MEDIZINISCHE KONZEPTE

anwendbar – je nach Indikation:

- Konventionell orthopädisch
- Sensomotorik
- Spiraldynamik
- Unterstützt biomechanisch korrekte Abrollung
- Schnelle Eingewöhnung
- Hoher Tragekomfort



#### STÜTZKERN

- 2 Shore-Härten (medium/soft) wahlweise einsetzbar: Individuell an Körperstatur und Stützenanforderung adaptierbar
- Hohe Stütz-, Führungs- und Dämpfungsfunktion durch weiche erhöhte Fersenschalung

# uvex medicare

## Orthopädische Schuhzurichtungen – Professionell und unauffällig eingearbeitet



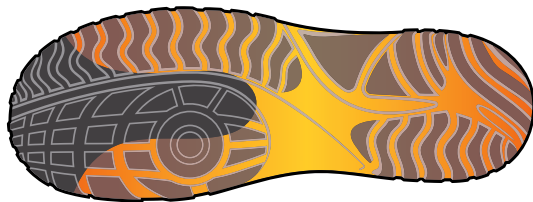
### SCHUHERHÖHUNG

Schuherrhöhungen werden benötigt, um Längendifferenzen der Beine auszugleichen. Die Erhöhung eines Schuher sollte max. 3 cm betragen.



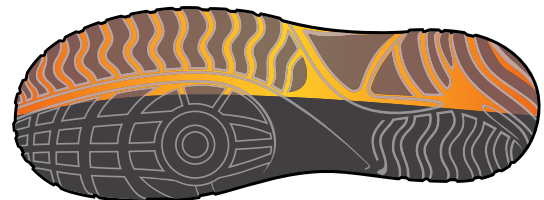
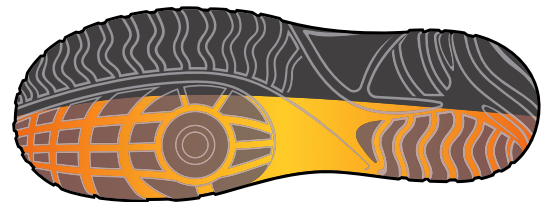
### SOHLENROLLE

Eine Sohlenrolle entlastet den Fuß in der Schrittabwicklung. Die Wirkung richtet sich nach der Lage des Abrollscheidelpunktes. Die mechanische Schrittlänge wird somit beeinflussbar.



### SCHMETTERLINGSROLLE

Die Schmetterlingsrolle dient mit ihrer Aussparung der Entlastung empfindlicher Mittelfußköpfchen, indem der Bodendruck durch ein Polster abgefedert wird. Eine zusätzliche Abrollwirkung kann durch Verändern des Abrollscheidelpunktes erzielt werden (nicht bei S3-Ausführung möglich).



### INNEN-/AUSSENRANDERHÖHUNG DER LAUF-SOHL- (SUPINATION/PRONATION)

Durch die Sohlenranderhöhung werden im Stand die Auftrittsebene des Beines bzw. des Fußes und beim Gehen die Abwicklungsrichtung verändert.



### Hinweis:

Bei der Zurichtung von Gummisohlen wird die Temperaturbeständigkeit der Sohle auf 60 °C reduziert.

# uvex xenova® atc

Fußschutz in neuen Dimensionen



9502.2

9503.2



climazone

## uvex xenova® atc · Halbschuh 9502 / 9503 S3 WR SRC

Ultrasportiver, multifunktionaler Sicherheitsschuh

- 100 % metallfreie xenova®-Zehenschutzkappe der neuesten Generation
- Durchtrittssichere, metallfreie Einlage zur Erfüllung der neuesten Normvorgaben
- Optimierter Tragekomfort dank uvex climazone Technologie
- Atmungsaktives, hydrophobiertes Hightech Mikrovelours-Obermaterial
- Atmungsaktiv und 100 % wasserdicht durch GORE-TEX®-Ausstattung
- Für Chromallergiker geeignet, da aus synthetischen Materialien gefertigt
- uvex anti-twist Hinterkappe für mehr Stabilität und Umknickschutz
- Individuell anpassbarer, elastischer Senkel mit Schnellarretierung, alternativ uvex safelock-Schnürsenkel zusätzlich im Karton
- Nahezu nahtfreie Schaftkonstruktion zur Vermeidung von Druckstellen
- Zusätzlicher Spitzenschutz durch uvex topshield-TPU-Überkappe
- Weich gepolsterter Kragen und gepolsterte Staublasche

- Herausnehmbares 3D-Komfortfußbett, antistatisch, mit Feuchtigkeitstransportsystem und zusätzlich Fersen- und Vorfußdämpfung
- Drei-Komponenten-Laufsohlensystem, bestehend aus Gummilaufsohle, ultraleichter, öl- und benzinbeständiger EVA-Zwischensohle und separatem, stabilisierendem Gelenkteil

Art.-Nr.	9502.2
Weite	11
Norm	EN ISO 20345:2007 S3 WR SRC
Größe	35 – 50

Art.-Nr.	9503.2
Weite	11
Norm	EN ISO 20345:2007 S3 WR SRC
Größe	35 – 50

## uvex xenova® atc · Halbschuh 9500 S3 SRC / 9501 S2 SRC

Ultrasportiver, multifunktionaler Sicherheitsschuh

- 100 % metallfreie xenova®-Zehenschutzkappe der neuesten Generation
- Optimierter Tragekomfort dank uvex climazone Technologie
- Atmungsaktives, hydrophobiertes Hightech-Mikrovelours-Obermaterial
- Optimale Belüftung dank Distance Mesh Futtermaterial
- Für Chromallergiker geeignet, da aus synthetischen Materialien gefertigt
- uvex anti-twist Hinterkappe für mehr Stabilität und Umknickschutz
- Individuell anpassbarer, elastischer Senkel mit Schnellarretierung, alternativ uvex safelock-Schnürsenkel zusätzlich im Karton
- Nahezu nahtfreie Schaftkonstruktion zur Vermeidung von Druckstellen
- Zusätzlicher Spitzenschutz durch uvex topshield-TPU-Überkappe
- Herausnehmbares 3D-Komfortfußbett, antistatisch, mit Feuchtigkeitstransportsystem und zusätzlich Fersen- und Vorfußdämpfung

- Weich gepolsterter Kragen und gepolsterte Staublasche
- Drei-Komponenten-Laufsohlensystem, bestehend aus Gummilaufsohle, ultraleichter, öl- und benzinbeständiger EVA-Zwischensohle und separatem, stabilisierendem Gelenkteil

Art.-Nr.	9500.2
Weite	11
Norm	EN ISO 20345:2007 S3 SRC
Größe	35 – 50

Durchtrittssichere, metallfreie Einlage zur Erfüllung der neuesten Normvorgaben

Art.-Nr.	9501.8
Weite	11
Norm	EN ISO 20345:2007 S2 SRC
Größe	35 – 50



9500.2

9501.8



climazone

# Sicherheitsschuhe

uvex xenova® nrj



## uvex xenova® nrj · Sandale 6910 S1/S1 P SRC

- Metallfrei
- Besonders geringes Gewicht
- uvex climazone Ausstattung durch besonders atmungsaktive Futter- und Obermaterialien
- Obermaterial Textil (nicht flammfest)
- Ohne Lederbestandteile, daher für Chromallergiker geeignet
- Breite, sportliche Passform
- uvex xenova® duo Zehenschutzkappen in duo component technology, thermisch isolierend
- uvex topshield Überkappe für zusätzlichen Schutz des Obermaterials und längere Haltbarkeit
- Schnellverschluss aus Kunststoff, durch Klettband individuell anpassbar
- Weich gepolsterter Schaftabschluss
- uvex hydroflex® GEL für optimale Dämpfung im Fersenbereich
- Herausnehmbares Klimakomfortfußbett, antistatisch, mit Feuchtigkeitstransportsystem
- Erfüllt die ESD-Anforderung: Ableitwiderstand < 35 Megaohm
- PUR-Laufsohle (Beschreibung Seite 28)

Art.-Nr.	6910.1	6910.2	6910.3
Weite	10	11	12
Norm	EN ISO 20345:2007 S1 P SRC		
Größe	35 – 50		

Flexible, durchtrittsichere uvex xenova® Zwischensohle in exakter Brandsohlenbreite, wirkt nicht als Kältebrücke

Art.-Nr.	6910.7	6910.8	6910.9
Weite	10	11	12
Norm	EN ISO 20345:2004 S1		
Größe	35 – 50		
	Auslaufmodell		

## uvex xenova® nrj · Sandale 6911 S1

- Metallfrei
- Besonders geringes Gewicht
- uvex climazone Ausstattung durch besonders atmungsaktive Futter- und Obermaterialien
- Obermaterial Leder
- Breite, sportliche Passform
- uvex xenova® duo Zehenschutzkappen in duo component technology, thermisch isolierend
- uvex topshield Überkappe für zusätzlichen Schutz des Obermaterials und längere Haltbarkeit
- Schnellverschluss aus Kunststoff, durch Klettband individuell anpassbar
- Weich gepolsterter Schaftabschluss
- Herausnehmbares Klimakomfortfußbett, antistatisch, mit Feuchtigkeitstransportsystem
- uvex hydroflex® GEL für optimale Dämpfung im Fersenbereich
- Erfüllt die ESD-Anforderung: Ableitwiderstand < 35 Megaohm
- PUR-Laufsohle (Beschreibung Seite 28)

Art.-Nr.	6911.7	6911.8	6911.9
Weite	10	11	12
Norm	EN ISO 20345:2004 S1		
Größe	35 – 50		



## uvex xenova® nrj · Halbschuh, gelocht 6921 S1

- Metallfrei
- Besonders geringes Gewicht
- uvex climazone Ausstattung durch besonders atmungsaktive Futter- und Obermaterialien
- Obermaterial Leder
- Breite, sportliche Passform
- uvex xenova® duo Zehenschutzkappen in duo component technology, thermisch isolierend
- uvex topshield Überkappe für zusätzlichen Schutz des Obermaterials und längere Haltbarkeit
- Schlaufenschnürsystem
- uvex anti-twist Hinterkappe für mehr Stabilität und Umknickschutz
- Weich gepolsterter Schaftabschluss
- Herausnehmbares Klimakomfortfußbett, antistatisch, mit Feuchtigkeitstransportsystem
- uvex hydroflex® GEL für optimale Dämpfung im Fersenbereich
- Erfüllt die ESD-Anforderung: Ableitwiderstand < 35 Megaohm
- PUR-Laufsohle (Beschreibung Seite 28)

Art.-Nr.	6921.7	6921.8	6921.9
Weite	10	11	12
Norm	EN ISO 20345:2004 S1		
Größe	35 – 50		



# Sicherheitsschuhe

uvex xenova® nrj



## uvex xenova nrj® · Halbschuh 6920 S1

- Metallfrei
- Besonders geringes Gewicht
- uvex climazone Ausstattung durch besonders atmungsaktive Futter- und Obermaterialien
- Obermaterial Textil (nicht flammfest)
- Ohne Lederbestandteile, daher für Chromallergiker geeignet
- Breite, sportliche Passform
- uvex xenova® duo Zehenschutzkappen in duo component technology, thermisch isolierend
- uvex topshield Überkappe für zusätzlichen Schutz des Obermaterials und längere Haltbarkeit
- Schlaufenschnürsystem
- uvex anti-twist Hinterkappe für mehr Stabilität und Umknickschutz
- Weich gepolsterter Schaftabschluss
- uvex hydroflex® GEL für optimale Dämpfung im Fersenbereich
- Herausnehmbares Klimakomfortfußbett, antistatisch, mit Feuchtigkeitstransportsystem
- Erfüllt die ESD-Anforderung: Ableitwiderstand < 35 Megaohm
- PUR-Laufsohle (Beschreibung Seite 28)

Art.-Nr.	6920.7	6920.8	6920.9
Weite	10	11	12
Norm	EN ISO 20345:2004 S1		
Größe	35 – 50		
	<i>Auslaufmodell</i>		

## uvex xenova® nrj · Halbschuh 6922 S2/S3

- Metallfrei
- Besonders geringes Gewicht
- uvex climazone Ausstattung durch besonders atmungsaktive Futter- und Obermaterialien
- Obermaterial Leder
- Atmungsaktives Textilfutter
- Breite, sportliche Passform
- uvex xenova® duo Zehenschutzkappen in duo component technology, thermisch isolierend
- uvex topshield Überkappe für zusätzlichen Schutz des Obermaterials und längere Haltbarkeit
- Schlaufenschnürsystem
- uvex anti-twist Hinterkappe für mehr Stabilität und Umknickschutz
- Weich gepolsterter Schaftabschluss
- Weich gepolsterte Staublasche
- uvex hydroflex® GEL für optimale Dämpfung im Fersenbereich
- Herausnehmbares Klimakomfortfußbett, antistatisch, mit Feuchtigkeitstransportsystem
- Erfüllt die ESD-Anforderung: Ableitwiderstand < 35 Megaohm
- PUR-Laufsohle (Beschreibung Seite 28)

Art.-Nr.	6922.1	6922.2	6922.3
Weite	10	11	12
Norm	EN ISO 20345:2004 S3		
Größe	35 – 50		
Flexible, durchtrittssichere uvex xenova® Zwischensohle in exakter Brandsohlenbreite, wirkt nicht als Kältebrücke			

Art.-Nr.	6922.7	6922.8	6922.9
Weite	10	11	12
Norm	EN ISO 20345:2004 S2		
Größe	35 – 50		



## uvex xenova® nrj · Stiefel 6940 S2/S3

- Metallfrei
- Besonders geringes Gewicht
- uvex climazone Ausstattung durch besonders atmungsaktive Futter- und Obermaterialien
- Obermaterial Leder
- Atmungsaktives Textilfutter
- Breite, sportliche Passform
- uvex xenova® duo Zehenschutzkappen in duo component technology, thermisch isolierend
- uvex topshield Überkappe für zusätzlichen Schutz des Obermaterials und längere Haltbarkeit
- Schlaufenschnürsystem
- uvex anti-twist Hinterkappe für mehr Stabilität und Umknickschutz
- Weich gepolsterter Schaftabschluss
- Weich gepolsterte Staublasche
- uvex hydroflex® GEL für optimale Dämpfung im Fersenbereich
- Herausnehmbares Klimakomfortfußbett, antistatisch, mit Feuchtigkeitstransportsystem
- Erfüllt die ESD-Anforderung: Ableitwiderstand < 35 Megaohm
- PUR-Laufsohle (Beschreibung Seite 28)

Art.-Nr.	6940.1	6940.2	6940.3
Weite	10	11	12
Norm	EN ISO 20345:2004 S3		
Größe	35 – 50		
Flexible, durchtrittssichere uvex xenova® Zwischensohle in exakter Brandsohlenbreite, wirkt nicht als Kältebrücke			

Art.-Nr.	6940.7	6940.8	6940.9
Weite	10	11	12
Norm	EN ISO 20345:2004 S2		
Größe	35 – 50		



# Sicherheitsschuhe

uvex xenova® air



6924

6943



## uvex xenova® air · Halbschuh 6924 S1 SRC · Stiefel 6943 S1 SRC

- Metallfrei
- Innovatives Design
- Gefälliges, modernes Farbkonzept
- Breite, sportliche Passform
- Besonders geringes Gewicht
- uvex climazone Ausstattung durch den Einsatz besonders atmungsaktiver Futter- und Obermaterialien
- Obermaterial Nubukleder
- Futtermaterial Textil
- Mehr Atmungsaktivität durch optimierte Perforation
- uvex xenova® duo Zehenschutzkappe in duo component technology, thermisch isolierend
- Schlaufenschnürsystem
- uvex anti-twist Hinterkappe sorgt für mehr Stabilität und Umknickschutz
- Weiche, gepolsterte Lasche
- Weich gepolsterter Schaftabschluss
- Herausnehmbares Komfortfußbett, antistatisch, mit Feuchtigkeitstransportsystem für verbesserten Klimakomfort
- uvex 3D hydroflex® foam Fußbett für optimale Dämpfung im Fersen- und Vorfußbereich
- Erfüllt die ESD-Anforderungen: Ableitwiderstand < 35 Megaohm
- PUR-Laufsohle (Beschreibung Seite 28)

Art.-Nr.	6924.7	6924.8	6924.9
Weite	10	11	12
Norm	EN ISO 20345:2007 S1 SRC		
Größe	35 – 50		

Art.-Nr.	6943.7	6943.8	6943.9
Weite	10	11	12
Norm	EN ISO 20345:2007 S1 SRC		
Größe	35 – 50		

## uvex xenova® air · Sandale 6912 S1

Beschreibung wie 6924.8, jedoch mit folgenden Abweichungen:

- Großflächige Öffnungen für gute Belüftung
- Klettverschluss zur optimalen und individuellen Justierung
- Gummizug zur Fixierung des Fußes
- uvex hydroflex® GEL für optimale Dämpfung im Fersenbereich

Art.-Nr.	6912.7	6912.8	6912.9
Weite	10	11	12
Norm	EN ISO 20345:2004 S1		
Größe	35 – 50		



## uvex xenova® air · Halbschuh 6923 S2

Beschreibung wie 6924.8, jedoch mit folgenden Abweichungen:

- Obermaterial hydrophobiertes Nubukleder
- uvex hydroflex® GEL für optimale Dämpfung im Fersenbereich

Art.-Nr.	6923.7	6923.8	6923.9
Weite	10	11	12
Norm	EN ISO 20345:2004 S2		
Größe	35 – 50		



# Sicherheitsschuhe

uvex xenova® climazone



## uvex xenova® climazone · Halbschuh 6915 S1 SRC

Extrem leichter, metallfreier Sicherheitsschuh im Sportschuhdesign

- Optimierter Tragekomfort dank uvex climazone mit neuartigem Futter mit Bambusbestandteilen
- Weitgehend nahtfreie Verarbeitung zur Vermeidung von Druckstellen
- Für Chromallergiker geeignet, da aus Textil gefertigt (nicht flammfest)
- uvex xenova® duo Zehenschutzkappe in duo component technology, thermisch isolierend
- uvex topshield Überkappe für zusätzlichen Schutz des Obermaterials und längere Haltbarkeit
- uvex anti-twist Hinterkappe für mehr Stabilität und Umknickschutz
- Weich gepolsterter Schaftabschluss
- uvex hydroflex® GEL für optimale Dämpfung im Fersenbereich
- Herausnehmbares Klimakomfortfußbett, antistatisch, mit Feuchtigkeitstransportsystem
- Erfüllt die ESD-Anforderung: Ableitwiderstand < 35 Megaohm
- PUR-Laufsohle (Beschreibung Seite 28)

Art.-Nr.	6915.7	6915.8	6915.9
Weite	10	11	12
Norm	EN ISO 20345:2007 S1 SRC		
Größe	35 - 50		
<i>Auslaufmodell</i>			

## uvex xenova® climazone · Halbschuh 6916 S1 SRC

Extrem leichter, metallfreier Sicherheitsschuh im Sportschuhdesign

- Optimierter Tragekomfort dank uvex climazone mit neuartigem Futter mit Bambusbestandteilen
- Weitgehend nahtfreie Verarbeitung zur Vermeidung von Druckstellen
- Für Chromallergiker geeignet, da aus Textil gefertigt (nicht flammfest)
- uvex xenova® duo Zehenschutzkappe in duo component technology, thermisch isolierend
- uvex topshield Überkappe für zusätzlichen Schutz des Obermaterials und längere Haltbarkeit
- uvex anti-twist Hinterkappe für mehr Stabilität und Umknickschutz
- Weich gepolsterter Schaftabschluss
- uvex hydroflex® GEL für optimale Dämpfung im Fersenbereich
- Herausnehmbares Klimakomfortfußbett, antistatisch, mit Feuchtigkeitstransportsystem
- Erfüllt die ESD-Anforderung: Ableitwiderstand < 35 Megaohm
- PUR-Laufsohle (Beschreibung Seite 28)

Art.-Nr.	6916.7	6916.8	6916.9
Weite	10	11	12
Norm	EN ISO 20345:2007 S1 SRC		
Größe	35 - 50		



# Sicherheitsschuhe

## uvex xenova® hygiene



### uvex xenova® hygiene · Sling 6960 SB A E SRC

- Metallfrei
- Anzahl der Nähte auf das notwendigste beschränkt, um das Festsetzen von Verunreinigungen zu erschweren
- Abriebfestes, hydrophobiertes, atmungsaktives Hightech-Mikrofaser-Obermaterial
- Besonders atmungsaktives Distance Mesh Futtermaterial
- Für Chromallergiker geeignet, da aus synthetischen Materialien gefertigt
- Weich gepolsterter Schaftabschluss und gepolsterte Zunge
- uvex xenova® duo Zehenschutzkappen in duo component technology, thermisch isolierend
- Auswechselbares uvex 3D hydroflex® foam Fußbett für optimale Dämpfung im Fersen- und Vorfußbereich
- Erfüllt die ESD-Anforderung
- PUR-Laufsohle

Art.-Nr.	6960.8
Norm	EN ISO 20345:2007 SB A E SRC
Größe	35 – 50

### uvex xenova® hygiene · Halbschuh 6927 S1 SRC

- Metallfrei
- Innovatives Design
- Breite, sportliche Passform
- Besonders geringes Gewicht
- Obermaterial Hightech Synthetikmaterial, spritzwasserresistent
- Atmungsaktives Textil-Futtermaterial
- Im Vorfußbereich zum Spritzwasserschutz komplett geschlossen
- Großflächige Öffnungen für gute Belüftung seitlich im Fersenbereich
- Weich gepolsterter Schaftabschluss und gepolsterte Lasche
- uvex xenova® duo Zehenschutzkappe in duo component technology, thermisch isolierend
- Schnellverschluss aus Kunststoff, mit Klettband
- Auswechselbares uvex hydroflex® GEL für optimale Dämpfung im Fersenbereich
- Erfüllt die ESD-Anforderungen
- PUR-Laufsohle

Art.-Nr.	6927.7	6927.8	6927.9
Weite	10	11	12
Norm	EN ISO 20345:2007 S1 SRC		
Größe	35 – 50		



### uvex xenova® hygiene · Slipper 6962 S2 SRC

- Metallfrei
- Anzahl der Nähte auf das notwendigste beschränkt, um das Festsetzen von Verunreinigungen zu erschweren
- Abriebfestes und hydrophobiertes, atmungsaktives Hightech-Mikrofaser-Obermaterial
- Besonders atmungsaktives Distance Mesh Futtermaterial
- uvex anti-twist Hinterkappe für mehr Stabilität und Umknickschutz
- Für Chromallergiker geeignet, da aus synthetischen Materialien gefertigt
- Weich gepolsterter Schaftabschluss und gepolsterte Zunge
- uvex xenova® duo Zehenschutzkappen in duo component technology, thermisch isolierend
- Auswechselbares uvex 3D hydroflex® foam Fußbett für optimale Dämpfung im Fersen- und Vorfußbereich
- Erfüllt die ESD-Anforderung: Ableitwiderstand < 35 Megaohm
- PUR-Laufsohle

Art.-Nr.	6962.8
Norm	EN ISO 20345:2007 S2 SRC
Größe	35 – 50



### uvex xenova® hygiene · Halbschuh 6964/6965 S2 SRC

- Metallfrei
- Anzahl der Nähte auf das notwendigste beschränkt, um das Festsetzen von Verunreinigungen zu erschweren
- Abriebfestes und hydrophobiertes, atmungsaktives Hightech-Mikrofaser-Obermaterial
- Besonders atmungsaktives Distance Mesh Futtermaterial
- uvex anti-twist Hinterkappe für mehr Stabilität und Umknickschutz
- Für Chromallergiker geeignet, da aus synthetischen Materialien gefertigt
- Weich gepolsterter Schaftabschluss und gepolsterte Zunge
- uvex xenova® duo Zehenschutzkappen in duo component technology, thermisch isolierend
- Auswechselbares uvex 3D hydroflex® foam Fußbett für optimale Dämpfung im Fersen- und Vorfußbereich
- Erfüllt die ESD-Anforderung
- PUR-Laufsohle

Art.-Nr.	6964.8
Norm	EN ISO 20345:2007 S2 SRC
Farbe	weiß
Größe	35 – 50

Art.-Nr.	6965.8
Norm	EN ISO 20345:2007 S2 SRC
Farbe	schwarz
Größe	35 – 50



6964.8

6965.8



# Sicherheitsschuhe

uvex xenova® pro

## uvex xenova® pro · Halbschuh 6930 S2 HRO SRC/S3 HRO SRC · Stiefel 6950 S2 HRO SRC/S3 HRO SRC



6930

6950

climazone



- Metallfrei
- Besonders geringes Gewicht
- uvex climazone Ausstattung durch besonders atmungsaktive Futter- und Obermaterialien
- Obermaterial Leder
- Atmungsaktives Textilfutter
- Breite, sportliche Passform
- uvex xenova® duo Zehenschutzkappen in duo component technology, thermisch isolierend
- uvex topshield Überkappe für zusätzlichen Schutz des Obermaterials und längere Haltbarkeit
- Schlaufenschnürsystem
- uvex anti-twist Hinterkappe für mehr Stabilität und Umknickschutz
- Weich gepolsterter Schaftabschluss
- Herausnehmbares Klimakomfortfußbett, antistatisch, mit Feuchtigkeitstransportsystem
- uvex hydroflex® GEL für optimale Dämpfung im Fersenbereich
- Weich gepolsterte Staublasche
- Erfüllt die ESD-Anforderung: Ableitwiderstand < 35 Megaohm
- Kennzeichnung HRO für hitzebeständigen Unterbau bis kurzfristig +300 °C
- Gummilaufsohle (Beschreibung Seite 28)

Art.-Nr.	6930.1	6930.2	6930.3
Weite	10	11	12
Norm	EN ISO 20345: 2007 S3 HRO SRC		
Größe	38 – 50		
Flexible, durchtrittsichere uvex xenova® Zwischensohle in exakter Brandsohlenbreite, wirkt nicht als Kältebrücke			

Art.-Nr.	6930.7	6930.8	6930.9
Weite	10	11	12
Norm	EN ISO 20345: 2007 S2 HRO SRC		
Größe	38 – 50		

Art.-Nr.	6950.1	6950.2	6950.3
Weite	10	11	12
Norm	EN ISO 20345: 2007 S3 HRO SRC		
Größe	38 – 50		
Flexible, durchtrittsichere uvex xenova® Zwischensohle in exakter Brandsohlenbreite, wirkt nicht als Kältebrücke			

Art.-Nr.	6950.7	6950.8	6950.9
Weite	10	11	12
Norm	EN ISO 20345: 2007 S2 HRO SRC		
Größe	38 – 50		

## uvex xenova® pro · Winterstiefel 6952 S3 WR HRO CI · 6953 S3 HRO CI SRC

- Metallfrei
- Besonders geringes Gewicht
- uvex climazone Ausstattung durch besonders atmungsaktive Futter- und Obermaterialien
- Obermaterial Leder
- GORE-TEX® Warmfutter-Ausstattung (6952.2)
- Warmfutter (6953.2)
- Breite, sportliche Passform
- uvex xenova® duo Zehenschutzkappen in duo component technology, thermisch isolierend
- uvex topshield Überkappe für zusätzlichen Schutz des Obermaterials und längere Haltbarkeit
- Schlaufenschnürsystem
- uvex anti-twist Hinterkappe für mehr Stabilität und Umknickschutz
- Weich gepolsterter Schaftabschluss
- Herausnehmbares Klimakomfortfußbett, antistatisch, mit Feuchtigkeitstransportsystem
- uvex hydroflex® GEL für optimale Dämpfung im Fersenbereich
- Erfüllt die ESD-Anforderung: Ableitwiderstand < 35 Megaohm (6953.2)
- Weich gepolsterte Staublasche

- Flexible, durchtrittsichere uvex xenova® Zwischensohle in exakter Brandsohlenbreite, wirkt nicht als Kältebrücke
- Kennzeichnung CI für kälteisolierende Eigenschaften
- Kennzeichnung HRO für hitzebeständigen Unterbau bis kurzfristig +300 °C
- Gummilaufsohle (Beschreibung Seite 28)

Art.-Nr.	6952.1	6952.2	6952.3
Weite	10	11	12
Norm	EN ISO 20345:2004 S3 WR HRO CI		
Größe	38 – 50		

Art.-Nr.	6953.1	6953.2	6953.3
Weite	10	11	12
Norm	EN ISO 20345:2007 S3 HRO CI SRC		
Größe	38 – 50		



6952.2

6953.2

climazone



# Sicherheitsschuhe

uvex motion carbon · motion sport · motion style



## uvex motion carbon · Halbschuh 6988 S1 SRC

Extrem leichter Sicherheitsschuh im Sportschuhdesign

- Innovatives, überragend atmungsaktives Powermesh-Textilobermaterial (nicht flammfest)
- Futter mit SARATECH® Adsorptive Carbon Beads für höchste Geruchsadsorption und hervorragenden Tragekomfort
- Optimierter Tragekomfort dank uvex climazone
- Weitgehend nahtfreie Verarbeitung zur Vermeidung von Druckstellen
- Für Chromallergiker geeignet, da aus Textil gefertigt
- uvex anti-twist Hinterkappe für mehr Stabilität und Umknickschutz
- Weich gepolsterter Schaftabschluss
- uvex 3D hydroflex® foam Fußbett für optimale Dämpfung im Fersen- und Vorfußbereich

- Herausnehmbares Klimakomfortfußbett, antistatisch, mit Feuchtigkeitstransportsystem
- Erfüllt die ESD-Anforderung: Ableitwiderstand < 35 Megaohm
- super expanded ultralight PUR-Zwischensohlensystem, ca. 25 % Gewichtersparnis in der Zwischensohle, mit überragenden Dämpfungs- und Trageeigenschaften

Art.-Nr.	6988.8
Weite	11
Norm	DIN EN ISO 20345:2007 S1 SRC
Größe	38 – 48

## uvex motion sport · Halbschuh 6999 S1 SRC/S1 P SRC

Extrem leichter Sicherheitsschuh im Sportschuhdesign

- Optimierter Tragekomfort dank uvex climazone
- Weitgehend nahtfreie Verarbeitung zur Vermeidung von Druckstellen
- Für Chromallergiker geeignet, da aus Textil gefertigt (nicht flammfest)
- uvex topshield Überkappe für zusätzlichen Schutz des Obermaterials und längere Haltbarkeit
- Stahlkappe
- uvex anti-twist Hinterkappe für mehr Stabilität und Umknickschutz
- Weich gepolsterter Schaftabschluss
- uvex hydroflex® GEL für optimale Dämpfung im Fersenbereich

- Herausnehmbares Klimakomfortfußbett, antistatisch, mit Feuchtigkeitstransportsystem
- Erfüllt die ESD-Anforderung: Ableitwiderstand < 35 Megaohm
- PUR-Laufsohle (Beschreibung Seite 28)

Art.-Nr.	6999.2
Weite	11
Norm	DIN EN ISO 20345: 2007 S1 P SRC
Größe	36 – 48
Flexible, durchtrittsichere uvex xenova® Zwischensohle in exakter Brandsohlenbreite, beeinträchtigt nicht die Flexibilität	

Art.-Nr.	6999.8
Weite	11
Norm	DIN EN ISO 20345: 2007 S1 SRC
Größe	36 – 48



## uvex motion style · Sandale 6975 S1 P SRC

Extrem leichte und modische Sandale

- Optimierter Tragekomfort dank uvex climazone Technologie
- Atmungsaktives Hightech-Mikrovelours
- Großflächige Durchbrüche für optimale Belüftung
- Besonders atmungsaktives Distance Mesh Futtermaterial
- Für Chromallergiker geeignet, da aus synthetischen Materialien gefertigt
- Individuell anpassbar durch zweifachen Klettverschluss, oberer Klettverschluss umgelenkt für einen großen Einstellbereich
- Stahlkappe
- uvex anti-twist Hinterkappe für mehr Stabilität und Umknickschutz

- Weich gepolsterter Schaftabschluss und gepolsterte Zunge
- Auswechselbares Komfortfußbett, antistatisch, mit Feuchtigkeitstransportsystem
- uvex 3D hydroflex® foam Fußbett für optimale Dämpfung im Fersen- und Vorfußbereich
- Flexible, durchtrittsichere uvex xenova® Zwischensohle in exakter Brandsohlenbreite, beeinträchtigt nicht die Flexibilität
- Erfüllt die ESD-Anforderung: Ableitwiderstand < 35 Megaohm
- PUR-Laufsohle (Beschreibung Seite 28)

Art.-Nr.	6975.2
Norm	EN ISO 20345:2007 S1 P SRC
Größe	36 – 48



# Sicherheitsschuhe

uvex motion style

## uvex motion style · Halbschuh 6997 O1 FO SRC · 6998 S1 SRC · 6989 S1 SRC



6997.8  
6998.8

6989.8



climazone

- Extrem leichter, modischer Schuh
- Optimierter Tragekomfort dank uvex climazone Technologie
  - Atmungsaktives Hightech-Mikrovelours
  - Perforiertes Schuhdesign für gute Belüftung
  - Besonders atmungsaktives Distance Mesh Futtermaterial
  - Für Chromallergiker geeignet, da aus synthetischen Materialien gefertigt
  - Individuell anpassbarer, elastischer Senkel mit Schnellarretierung
  - Stahlkappe (nur Art.-Nr. 6998.8 und 6989.8)
  - uvex anti-twist Hinterkappe für mehr Stabilität und Umknickschutz
  - Weich gepolsterter Schaftabschluss und gepolsterte Zunge
  - Auswechselbares Komfortfußbett, antistatisch, mit Feuchtigkeitstransportsystem
  - uvex 3D hydroflex® foam Fußbett für optimale Dämpfung im Fersen- und Vorfußbereich
  - Erfüllt die ESD-Anforderung: Ableitwiderstand < 35 Megaohm
  - PUR-Laufsohle (Beschreibung Seite 28)

Art.-Nr.	6997.8
Norm	EN ISO 20347:2007 O1 FO SRC
Größe	36 – 50
Berufsschuh ohne Zehenkappe	

Art.-Nr.	6998.8
Norm	EN ISO 20345:2007 S1 SRC
Größe	36 – 48

Art.-Nr.	6989.8
Norm	EN ISO 20345:2007 S1 SRC
Größe	36 – 48

## uvex motion style · Halbschuh 6978 S2 SRC · Schnürstiefel 6979 S2 SRC

- Optimierter Tragekomfort dank uvex climazone Technologie
- Atmungsaktives, hydrophobiertes Hightech-Mikrovelours-Obermaterial
- Besonders atmungsaktives Distance Mesh Futtermaterial
- Für Chromallergiker geeignet, da aus synthetischen Materialien gefertigt
- Individuell anpassbarer, elastischer Senkel mit Schnellarretierung (nur Art.-Nr. 6978.8)
- Stahlkappe
- uvex anti-twist Hinterkappe für mehr Stabilität und Umknickschutz
- Weich gepolsterter Schaftabschluss und gepolsterte Zunge
- Auswechselbares Komfortfußbett, antistatisch, mit Feuchtigkeitstransportsystem
- uvex 3D hydroflex® foam Fußbett für optimale Dämpfung im Fersen- und Vorfußbereich
- Erfüllt die ESD-Anforderung: Ableitwiderstand < 35 Megaohm
- super expanded ultralight PUR-Zwischensohlensystem, ca. 25 % Gewichtersparnis in der Zwischensohle, mit überragenden Dämpfungs- und Trageeigenschaften

Art.-Nr.	6978.8
Weite	11
Norm	EN ISO 20345:2007 S2 SRC
Größe	36 – 48

Art.-Nr.	6979.8
Weite	11
Norm	EN ISO 20345:2007 S2 SRC
Größe	36 – 48



6978

6979



climazone

# Sicherheitsschuhe

uvex motion

## uvex motion · Sandale 6993 S1



- Innovatives Design
- Gefälliges, modernes Farbkonzept
- Breite, sportliche Passform
- Besonders geringes Gewicht
- uvex climazone Ausstattung durch den Einsatz besonders atmungsaktiver Futter- und Obermaterialien
- Obermaterial Nubukleder
- Großflächige Öffnungen für gute Belüftung
- Klettverschluss zur optimalen und individuellen Justierung
- Stahlkappe
- uvex anti-twist Hinterkappe sorgt für mehr Stabilität und Umknickschutz
- Herausnehmbares Komfortfußbett, antistatisch, mit Feuchtigkeitstransportsystem für verbesserten Klimakomfort
- Weich gepolsterter Schaftabschluss
- uvex hydroflex® GEL für optimale Dämpfung im Fersenbereich
- Erfüllt die ESD-Anforderung: Ableitwiderstand < 35 Megaohm
- PUR-Laufsohle (Beschreibung Seite 28)

Art.-Nr.	6993.7	6993.8	6993.9
Weite	10	11	12
Norm	EN ISO 20345:2004 S1		
Größe	36 – 48		

## uvex motion · Halbschuh 6990 S2

- Innovatives Design
- Gefälliges, modernes Farbkonzept
- Breite, sportliche Passform
- Besonders geringes Gewicht
- uvex climazone Ausstattung durch den Einsatz besonders atmungsaktiver Futter- und Obermaterialien
- Obermaterial Nubukleder
- Metallösen
- Neu entwickelte uvex anti-twist Hinterkappe sorgt für mehr Stabilität und Umknickschutz
- Weiche, gepolsterte Lasche
- Weich gepolsterter Schaftabschluss
- Herausnehmbares Komfortfußbett, antistatisch, mit Feuchtigkeitstransportsystem für verbesserten Klimakomfort

- uvex hydroflex® GEL für optimale Dämpfung im Fersenbereich
- Erfüllt die ESD-Anforderung: Ableitwiderstand < 35 Megaohm
- PUR-Laufsohle (Beschreibung Seite 28)

Art.-Nr.	6990.7	6990.8	6990.9
Weite	10	11	12
Norm	EN ISO 20345:2004 S2		
Größe	36 – 48		



## uvex motion classic · Halbschuh 6977 S2 SRC

- Besonders leichter Schuh zum Schnüren
- Breite, sportliche Passform
- Optimierter Tragekomfort dank uvex climazone Technologie
- Hydrophobiertes und atmungsaktives Oberleder
- Besonders atmungsaktives Distance Mesh Futtermaterial
- uvex anti-twist Hinterkappe für mehr Stabilität und Umknickschutz
- Stahlkappe
- Weich gepolsterter Schaftabschluss und gepolsterter Zunge
- Auswechselbares Komfortfußbett, antistatisch, mit Feuchtigkeitstransportsystem
- uvex 3D hydroflex® foam Fußbett für optimale Dämpfung im Fersen- und Vorfußbereich

- Erfüllt die ESD-Anforderung: Ableitwiderstand < 35 Megaohm
- PUR-Laufsohle

Art.-Nr.	6977.8
Weite	11
Norm	EN ISO 20345:2007 S2 SRC
Größe	36 – 48



# Sicherheitsschuhe

uvex motion

## uvex motion · Halbschuh, perforiert 6994 S1 SRC · Schnürstiefel, perforiert 6992 S1 SRC



- Innovatives Design
- Gefälliges, modernes Farbkonzept
- Breite, sportliche Passform
- Besonders geringes Gewicht
- uvex climazone Ausstattung durch den Einsatz besonders atmungsaktiver Futter- und Obermaterialien
- Obermaterial Nubukleder
- Mehr Atmungsaktivität durch optimierte Perforation
- Schlaufenschnürsystem
- Stahlkappe
- uvex anti-twist Hinterkappe sorgt für mehr Stabilität und Umknickschutz
- Weiche, gepolsterte Lasche
- Weich gepolsterter Schaftabschluss
- Herausnehmbares Komfortfußbett, antistatisch, mit Feuchtigkeitstransportsystem für verbesserten Klimakomfort
- uvex 3D hydroflex® foam Fußbett für optimale Dämpfung im Fersen- und Vorfußbereich
- Erfüllt die ESD-Anforderung: Ableitwiderstand < 35 Megaohm
- PUR-Laufsohle (Beschreibung Seite 28)

Art.-Nr.	6994.7	6994.8	6994.9
Weite	10	11	12
Norm	EN ISO 20345:2007 S1 SRC		
Größe	36 - 48		

Art.-Nr.	6992.7	6992.8	6992.9
Weite	10	11	12
Norm	EN ISO 20345:2007 S1 SRC		
Größe	36 - 48		



## uvex motion · Halbschuh 6995 S2 · Schnürstiefel 6996 S2 SRC

- Innovatives Design
- Gefälliges, modernes Farbkonzept
- Breite, sportliche Passform
- Besonders geringes Gewicht
- uvex climazone Ausstattung durch den Einsatz besonders atmungsaktiver Futter- und Obermaterialien
- Obermaterial Nubukleder
- Schlaufenschnürsystem
- Neu entwickelte uvex anti-twist Hinterkappe sorgt für mehr Stabilität und Umknickschutz
- Weiche, gepolsterte Lasche
- Weich gepolsterter Schaftabschluss
- Herausnehmbares Komfortfußbett, antistatisch, mit Feuchtigkeitstransportsystem für verbesserten Klimakomfort
- uvex hydroflex® GEL für optimale Dämpfung im Fersenbereich (Art. Nr. 6995.8)
- uvex 3D hydroflex® foam Fußbett für optimale Dämpfung im Fersen- und Vorfußbereich (Art.-Nr. 6996.8)
- Erfüllt die ESD-Anforderung: Ableitwiderstand < 35 Megaohm
- PUR-Laufsohle (Beschreibung Seite 16)

Art.-Nr.	6995.7	6995.8	6995.9
Weite	10	11	12
Norm	EN ISO 20345:2004 S2		
Größe	36 - 48		

Art.-Nr.	6996.7	6996.8	6996.9
Weite	10	11	12
Norm	EN ISO 20345:2007 S2 SRC		
Größe	36 - 48		



# Sicherheitsschuhe

uvex atc pro

## uvex atc pro · Sandale 9455 S1 HRO SRC · Halbschuh gelocht 9456 S1 HRO SRC



9455

9456



climazone

- Doppelklettverschluss lässt sich gut an unterschiedlichste Fußformen anpassen (9455.8)
- Großflächige Perforationen und Schaftöffnungen (9455.8) zur optimalen Belüftung
- Obermaterial Nubukleder mit uvex-topshield Überkappe für einen zusätzlichen Schutz des Obermaterials
- Optimierter Tragekomfort dank uvex climazone Technologie
- Auswechselbares Komfortfußbett, antistatisch, mit Feuchtigkeitstransportsystem
- Besonders atmungsaktives Distance Mesh Futtermaterial
- Weich gepolsterter Schaftabschluss und gepolsterte Zunge
- uvex 3D hydroflex® foam Fußbett für optimale Dämpfung im Fersen- und Vorfußbereich
- uvex anti-twist Hinterkappe für mehr Stabilität und Umknickschutz (9456.8)
- Erfüllt die ESD-Anforderung: Ableitwiderstand < 35 Megaohm
- Gummi-Laufsohle mit PUR-Zwischensohle

Art.-Nr.	9455.8
Norm	EN ISO 20345:2007 S1 HRO SRC
Größe	39 – 48

Art.-Nr.	9456.8
Norm	EN ISO 20345:2007 S1 HRO SRC
Größe	39 – 48

## uvex atc pro · Halbschuh 9457 S3 HRO SRC/S2 HRO SRC · Stiefel 9458 S2 HRO SRC

- Obermaterial Nubukleder besonders atmungsaktiv
- uvex topshield Überkappe für einen zusätzlichen Schutz des Obermaterials
- Optimierter Tragekomfort dank uvex climazone Technologie
- Besonders atmungsaktives Distance Mesh Futtermaterial
- Weich gepolsterter Schaftabschluss und gepolsterte Zunge mit Staublasche
- Auswechselbares Komfortfußbett, antistatisch, mit Feuchtigkeitstransportsystem
- uvex 3D hydroflex® foam Fußbett für optimale Dämpfung im Fersen- und Vorfußbereich
- uvex anti-twist Hinterkappe für mehr Stabilität und Umknickschutz
- Erfüllt die ESD-Anforderung: Ableitwiderstand < 35 Megaohm
- Gummi-Laufsohle mit PUR-Zwischensohle

Art.-Nr.	9457.2
Norm	EN ISO 20345:2007 S3 HRO SRC
Größe	39 – 48
Flexible, durchtrittssichere uvex xenova® Zwischensohle in exakter Brandsohlenbreite, wirkt nicht als Kältebrücke	

Art.-Nr.	9457.8
Norm	EN ISO 20345:2007 S2 HRO SRC
Größe	39 – 48

Art.-Nr.	9458.8
Norm	EN ISO 20345:2007 S2 HRO SRC
Größe	39 – 48



9457

9458



climazone

# Sicherheitsschuhe

## uvex motion light



### uvex motion light · Sandale 6980 S1 SRC

- Breite, sportliche Passform
- Obermaterial Nubukleder
- Atmungsaktives Textilfutter
- Klettverschluss
- uvex anti-twist Hinterkappe sorgt für mehr Stabilität und Umknickschutz
- Weiche, gepolsterte Lasche
- Weich gepolsterter Schaftabschluss
- Auswechselbares Komfortfußbett, antistatisch, mit Feuchtigkeitstransportsystem für verbesserten Klimakomfort
- Erfüllt die ESD-Anforderung: Ableitwiderstand < 35 Megaohm
- PUR-Laufsohle

Art.-Nr.	6980.8
Weite	11
Norm	EN ISO 20345:2007 S1 SRC
Größe	38 - 48

### uvex motion light · Halbschuh, gelocht 6981 S1 SRC

- Breite, sportliche Passform
- Obermaterial Nubukleder
- Atmungsaktives Textilfutter
- Schlaufenschnürsystem
- Großflächige Perforation für gute Belüftung
- uvex anti-twist Hinterkappe sorgt für mehr Stabilität und Umknickschutz
- Weiche, gepolsterte Lasche
- Weich gepolsterter Schaftabschluss
- Auswechselbares Komfortfußbett, antistatisch, mit Feuchtigkeitstransportsystem für verbesserten Klimakomfort

- Erfüllt die ESD-Anforderung: Ableitwiderstand < 35 Megaohm
- PUR-Laufsohle

Art.-Nr.	6981.8
Weite	11
Norm	EN ISO 20345:2007 S1 SRC
Größe	38 - 48



### uvex motion light · Halbschuh 6982 S1 SRC

- Breite, sportliche Passform
- Obermaterial Nubukleder kombiniert mit Textileinsätzen
- Atmungsaktives Textilfutter
- Schlaufenschnürsystem
- uvex anti-twist Hinterkappe sorgt für mehr Stabilität und Umknickschutz
- Weiche, gepolsterte Lasche
- Weich gepolsterter Schaftabschluss
- Auswechselbares Komfortfußbett, antistatisch, mit Feuchtigkeitstransportsystem für verbesserten Klimakomfort

- Erfüllt die ESD-Anforderung: Ableitwiderstand < 35 Megaohm
- PUR-Laufsohle

Art.-Nr.	6982.8
Weite	11
Norm	EN ISO 20345:2007 S1 SRC
Größe	38 - 48



### uvex motion light · Sohle

- Ergonomisch gestaltete Profilierung
- Extrem flexibel
- Besonders geringes Gewicht durch einzigartiges PUR-Laufsohlensystem
- Hervorragende Dämpfung
- Zweischichtiges System mit abrieb- und schnittfester Laufsohle
- Spürbar bessere Rutschhemmung
- Selbstreinigende Profilierung
- Antistatisch
- Öl- und benzinbeständig
- Non-marking

- Erfüllt standardmäßig die ESD-Anforderungen (Ableitwiderstand < 35 Megaohm)
- Kurzfristig hitzebeständig bis ca. +120 °C
- Frei von lackbenetzungsstörenden Substanzen wie Silikonen, Phtalaten usw.



# Sicherheitsschuhe

## uvex motion light



### uvex motion light · Halbschuh 6983 S2 SRC

- Breite, sportliche Passform
- Obermaterial Nubukleder
- Atmungsaktives Textilfutter
- Schlaufenschnürsystem
- uvex anti-twist Hinterkappe sorgt für mehr Stabilität und Umknickschutz
- Weiche, gepolsterte Staublasche
- Weich gepolsterter Schaftabschluss
- Auswechselbares Komfortfußbett, antistatisch, mit Feuchtigkeitstransportsystem für verbesserten Klimakomfort
- Erfüllt die ESD-Anforderung: Ableitwiderstand < 35 Megaohm
- PUR-Laufsohle

Art.-Nr.	6983.8
Weite	11
Norm	EN ISO 20345:2007 S2 SRC
Größe	38 - 48

### uvex motion light · Schnürstiefel 6984 S2 SRC

- Breite, sportliche Passform
- Obermaterial Nubukleder
- Atmungsaktives Textilfutter
- Schlaufenschnürsystem
- uvex anti-twist Hinterkappe sorgt für mehr Stabilität und Umknickschutz
- Weiche, gepolsterte Staublasche
- Weich gepolsterter Schaftabschluss
- Auswechselbares Komfortfußbett, antistatisch, mit Feuchtigkeitstransportsystem für verbesserten Klimakomfort
- Erfüllt die ESD-Anforderung: Ableitwiderstand < 35 Megaohm
- PUR-Laufsohle

Art.-Nr.	6984.8
Weite	11
Norm	EN ISO 20345:2007 S2 SRC
Größe	38 - 48



### uvex motion light · Halbschuh 6985 S3 SRC

- Breite, sportliche Passform
- Stahlkappe und Stahlzwischensohle
- Obermaterial Narbenleder
- Atmungsaktives Textilfutter
- Schlaufenschnürsystem
- uvex anti-twist Hinterkappe sorgt für mehr Stabilität und Umknickschutz
- Weiche, gepolsterte Staublasche aus Leder
- Weich gepolsterter Schaftabschluss
- Auswechselbares Komfortfußbett, antistatisch, mit Feuchtigkeitstransportsystem für verbesserten Klimakomfort
- Erfüllt die ESD-Anforderung: Ableitwiderstand < 35 Megaohm
- PUR-Laufsohle

Art.-Nr.	6985.2
Weite	11
Norm	EN ISO 20345:2007 S3 SRC
Größe	38 - 48



### uvex motion light · Schnürstiefel 6986 S3 SRC/S2 SRC

- Breite, sportliche Passform
- Stahlkappe
- Obermaterial Narbenleder
- Atmungsaktives Textilfutter
- Schlaufenschnürsystem
- uvex anti-twist Hinterkappe sorgt für mehr Stabilität und Umknickschutz
- Weiche, gepolsterte Staublasche aus Leder
- Weich gepolsterter Schaftabschluss
- Auswechselbares Komfortfußbett, antistatisch, mit Feuchtigkeitstransportsystem für verbesserten Klimakomfort

- Erfüllt die ESD-Anforderung: Ableitwiderstand < 35 Megaohm
- PUR-Laufsohle

Art.-Nr.	6986.2
Weite	11
Norm	EN ISO 20345:2007 S3 SRC
Größe	38 - 48
	mit Stahlzwischensohle

Art.-Nr.	6986.8
Weite	11
Norm	EN ISO 20345:2007 S2 SRC
Größe	38 - 48



# Sicherheitsschuhe

uvex ladies allround classic · allround sport



## uvex ladies allround · Halbschuh 8698 S3 SRC

- Extrem leichter und schicker Halbschuh, designt und gefertigt über einen echten Damenleisten
- Optimierter Tragekomfort dank uvex climazone Technologie
  - Atmungsaktives, hydrophobiertes Glattleder
  - Besonders atmungsaktives Distance Mesh Futtermaterial
  - Schlaufenschnürsystem
  - Reflektierende Applikationen für bessere Sichtbarkeit der Trägerin auch bei schlechten Lichtverhältnissen
  - Aluminium-Zehenkappe
  - uvex anti-twist Hinterkappe für mehr Stabilität und Umknickenschutz
  - Weich gepolsterter Schaftabschluss und gepolsterte Zunge

- Auswechselbares Komfortfußbett, antistatisch, mit Feuchtigkeitstransportsystem
- uvex 3D hydroflex® foam Fußbett für optimale Dämpfung im Fersen- und Vorfußbereich
- Erfüllt die ESD-Anforderung: Ableitwiderstand < 35 Megaohm
- Durchtrittsichere, nicht metallische Zwischensole, beeinträchtigt nicht die Flexibilität des Schuhs
- Einschichtige PUR-Laufsohle

Art.-Nr.	8698.2
Norm	EN ISO 20345:2007 S3 SRC
Größe	35 – 43

## uvex ladies allround · Stiefel 8699 S3 SRC

- Leichter und schicker Schnürstiefel, designt und gefertigt über einen echten Damenleisten
- Optimierter Tragekomfort dank uvex climazone Technologie
  - Atmungsaktives, hydrophobiertes Glattleder
  - Besonders atmungsaktives Distance Mesh Futtermaterial
  - Schlaufenschnürsystem
  - Reflektierende Applikationen für bessere Sichtbarkeit der Trägerin auch bei schlechten Lichtverhältnissen
  - Aluminium-Zehenkappe
  - uvex anti-twist Hinterkappe für mehr Stabilität und Umknickenschutz
  - Weich gepolsterter Schaftabschluss und gepolsterte Zunge

- Auswechselbares Komfortfußbett, antistatisch, mit Feuchtigkeitstransportsystem
- uvex 3D hydroflex® foam Fußbett für optimale Dämpfung im Fersen- und Vorfußbereich
- Erfüllt die ESD-Anforderung: Ableitwiderstand < 35 Megaohm
- Durchtrittsichere, nicht metallische Zwischensole, beeinträchtigt nicht die Flexibilität des Schuhs
- Einschichtige PUR-Laufsohle

Art.-Nr.	8699.2
Norm	EN ISO 20345:2007 S3 SRC
Größe	35 – 43



## uvex ladies allround · Sandale 8694 S1 SRC

- Leichte und schicke Klettverschluss-Sandale, designt und gefertigt über einen echten Damenleisten
- Optimierter Tragekomfort dank uvex climazone Technologie
  - Atmungsaktives, hydrophobiertes Nubukoberleder
  - Besonders atmungsaktives Distance Mesh Futtermaterial
  - Reflektierende Applikationen für bessere Sichtbarkeit der Trägerin auch bei schlechten Lichtverhältnissen
  - Aluminium-Zehenkappe
  - uvex anti-twist Hinterkappe für mehr Stabilität und Umknickenschutz
  - Weich gepolsterter Schaftabschluss und gepolsterte Zunge
  - Auswechselbares Komfortfußbett, antistatisch, mit Feuchtigkeitstransportsystem

- uvex 3D hydroflex® foam Fußbett für optimale Dämpfung im Fersen- und Vorfußbereich
- Erfüllt die ESD-Anforderung: Ableitwiderstand < 35 Megaohm
- Einschichtige PUR-Laufsohle

Art.-Nr.	8694.9
Norm	EN ISO 20345:2007 S1 SRC
Größe	35 – 43



# Sicherheitsschuhe

## uvex ladies allround sport



### uvex ladies allround · Halbschuh, gelocht 8695 S1 SRC

Leichter und schicker gelochter Halbschuh, designt und gefertigt über einen echten Damenleisten

- Optimierter Tragekomfort dank uvex climazone Technologie
- Atmungsaktives, hydrophobiertes Nubukleder, großflächig perforiert zur optimalen Belüftung
- Besonders atmungsaktives Distance Mesh Futtermaterial
- Aluminium-Zehenkappe
- uvex anti-twist Hinterkappe für mehr Stabilität und Umknickschutz
- Weich gepolsterter Schaftabschluss und gepolsterte Zunge
- Auswechselbares Komfortfußbett, antistatisch, mit Feuchtigkeitstransportsystem
- uvex 3D hydroflex® foam Fußbett für optimale Dämpfung im Fersen- und Vorfußbereich

- Erfüllt die ESD-Anforderung: Ableitwiderstand < 35 Megaohm
- Einschichtige PUR-Laufsohle

Art.-Nr.	8695.9
Norm	EN ISO 20345:2007 S1 SRC
Größe	35 - 43

### uvex ladies allround · Halbschuh 8696 S1 SRC

Leichter und schicker Halbschuh, designt und gefertigt über einen echten Damenleisten

- Optimierter Tragekomfort dank uvex climazone Technologie
- Atmungsaktives, hydrophobiertes Nubukleder
- Besonders atmungsaktives Distance-Mesh Futtermaterial
- Aluminium-Zehenkappe
- uvex anti-twist Hinterkappe für mehr Stabilität und Umknickschutz
- Weich gepolsterter Schaftabschluss und gepolsterte Zunge
- Auswechselbares Komfortfußbett, antistatisch, mit Feuchtigkeitstransportsystem
- uvex 3D hydroflex® foam Fußbett für optimale Dämpfung im Fersen- und Vorfußbereich

- Erfüllt die ESD-Anforderung: Ableitwiderstand < 35 Megaohm
- Einschichtige PUR-Laufsohle

Art.-Nr.	8696.9
Norm	EN ISO 20345:2007 S1 SRC
Größe	35 - 43



### uvex ladies allround · Schnürstiefel, perforiert 8692 S1 SRC

Extrem leichter und modischer, perforierter Schnürstiefel, designt und gefertigt über einen echten Damenleisten

- Optimierter Tragekomfort dank uvex climazone Technologie
- Atmungsaktives, perforiertes Nubukleder für gute Belüftung
- Besonders atmungsaktives Distance Mesh Futtermaterial
- Reflektierende Applikationen für bessere Sichtbarkeit der Trägerin auch bei schlechten Lichtverhältnissen
- Aluminium-Zehenkappe
- uvex anti-twist Hinterkappe für mehr Stabilität und Umknickschutz
- Weich gepolsterter Schaftabschluss und gepolsterte Zunge
- Auswechselbares Komfortfußbett, antistatisch, mit Feuchtigkeitstransportsystem

- uvex 3D hydroflex® foam Fußbett für optimale Dämpfung im Fersen- und Vorfußbereich
- Erfüllt die ESD-Anforderung: Ableitwiderstand < 35 Megaohm
- Einschichtige PUR-Laufsohle

Art.-Nr.	8692.9
Norm	EN ISO 20345:2007 S1 SRC
Größe	35 - 43



# Sicherheitsschuhe

uvex quatro pro



## uvex quatro pro · Halbschuh 8400 S3 SRC

Robuster, moderner Halbschuh

- Extra breite Passform
- Robustes, hydrophobiertes Oberleder
- Weich gepolsterter Schaftabschluss
- Gepolsterte Staublasche
- Atmungsaktives Textilfutter
- Schmutzunempfindliches, leichtgängiges Schnürsystem
- Herausnehmbares Komfortfußbett, antistatisch, mit Feuchtigkeitstransportsystem für verbesserten Klimakomfort
- uvex 3D hydroflex® foam Fußbett für optimale Dämpfung im Fersen- und Vorfußbereich
- Outdoor-Sohle aus Zwei-Dichten-PUR mit Fersenklammer
- Besonders grobes und griffiges, selbstreinigendes Profil, 4,5 mm tief, mit Steighilfe im Gelenkbereich
- Geschäumte Überkappe zum Schutz des Oberleders
- Stahlzwischensohle

Art.-Nr.	8400.2
Norm	EN ISO 20345:2007 S3 SRC
Größe	38 – 50



climazone

uvex empfiehlt für besonders anspruchsvolle Bereiche, wie Bau- und Baunebengewerbe, eine Stahlzwischensohle.

## uvex quatro pro · Schnürstiefel 8401 S3 SRC

Robuster, moderner Schnürstiefel

- Extra breite Passform
- Robustes, hydrophobiertes Oberleder
- Weich gepolsterter Kragen
- Gepolsterte Staublasche
- Atmungsaktives Textilfutter
- Schmutzunempfindliches, leichtgängiges Schnürsystem
- Herausnehmbares Komfortfußbett, antistatisch, mit Feuchtigkeitstransportsystem für verbesserten Klimakomfort
- uvex 3D hydroflex® foam Fußbett für optimale Dämpfung im Fersen- und Vorfußbereich
- Outdoor-Sohle aus Zwei-Dichten-PUR mit Fersenklammer
- Besonders grobes und griffiges, selbstreinigendes Profil, 4,5 mm tief, mit Steighilfe im Gelenkbereich
- Geschäumte Überkappe zum Schutz des Oberleders
- Stahlzwischensohle

Art.-Nr.	8401.2
Norm	EN ISO 20345:2007 S3 SRC
Größe	38 – 50



climazone

uvex empfiehlt für besonders anspruchsvolle Bereiche, wie Bau- und Baunebengewerbe, eine Stahlzwischensohle.

# Sicherheitsschuhe

## uvex quatro pro



### uvex quatro pro · Winter-Schnürstiefel 8402 S3 CI SRC

Robuster, moderner Winter-Schnürstiefel

- Extra breite Passform
- Robustes, hydrophobiertes Oberleder
- Weich gepolsterte Manschette
- Gepolsterte Staublasche
- Wärmendes Weblammfutter
- Schmutzunempfindliches, leichtgängiges Schnürsystem
- Herausnehmbares Komfortfußbett, antistatisch, mit Feuchtigkeitstransportsystem für verbesserten Klimakomfort
- uvex 3D hydroflex® foam Fußbett für optimale Dämpfung im Fersen- und Vorfußbereich
- Outdoor-Sohle aus Zwei-Dichten-PUR mit Fersenklammer
- Besonders grobes und griffiges, selbstreinigendes Profil, 4,5 mm tief, mit Steighilfe im Gelenkbereich
- Geschäumte Überkappe zum Schutz des Oberleders
- Stahlzwischensohle

Art.-Nr.	8402.2
Norm	EN ISO 20345:2007 S3 CI SRC
Größe	38 – 50



climazone

uvex empfiehlt für besonders anspruchsvolle Bereiche, wie Bau- und Baunebengewerbe, eine Stahlzwischensohle.

### uvex quatro pro · Winter-Reißverschlussstiefel 8403 S3 CI SRC / S2 CI SRC

Robuster, moderner Winter-Reißverschlussstiefel

- Extra breite Passform
- Robustes, hydrophobiertes Oberleder
- Wärmendes Weblammfutter
- Innenliegender Reißverschluss für bequemen Ein- und Ausstieg
- Herausnehmbares Komfortfußbett, antistatisch, mit Feuchtigkeitstransportsystem für verbesserten Klimakomfort
- uvex 3D hydroflex® foam Fußbett für optimale Dämpfung im Fersen- und Vorfußbereich
- Outdoor-Sohle aus Zwei-Dichten-PUR mit Fersenklammer
- Besonders grobes und griffiges, selbstreinigendes Profil, 4,5 mm tief, mit Steighilfe im Gelenkbereich
- Geschäumte Überkappe zum Schutz des Oberleders

Art.-Nr.	8403.2
Norm	EN ISO 20345:2007 S3 CI SRC
Größe	38 – 50
	Stahlzwischensohle

Art.-Nr.	8403.9
Norm	EN ISO 20345:2007 S2 CI SRC
Größe	38 – 50



climazone

uvex empfiehlt für besonders anspruchsvolle Bereiche, wie Bau- und Baunebengewerbe, eine Stahlzwischensohle.

# Sicherheitsschuhe

*uvex naturform*

## uvex naturform · Halbschuh 9581 S3 / S2



Funktioneller Naturform-Halbschuh

- Extrem breite Passform
- Hydrophobiertes Oberleder
- Kratzfeste, carbonverstärkte Überkappe
- Schlaufenschnürsystem
- Atmungsaktives Textilfutter
- Herausnehmbares Komfortfußbett, antistatisch, mit Feuchtigkeitstransportsystem für verbesserten Klimakomfort
- uvex hydroflex® GEL für optimale Dämpfung im Fersenbereich
- Mono-PUR-Naturform-Sohle

Art.-Nr.	9581.2
Norm	EN ISO 20345:2004 S3
Größe	38 – 47
	mit Stahlzwischensohle
	<b>Auslaufmodell</b>

Art.-Nr.	9581.9
Norm	EN ISO 20345:2004 S2
Größe	38 – 48

## uvex naturform · Stiefel 9582 S3 / S2

Knöchelhoher Naturform-Stiefel

- Extrem breite Passform
- Hydrophobiertes Oberleder
- Kratzfeste, carbonverstärkte Überkappe
- Schlaufenschnürsystem
- Atmungsaktives Textilfutter
- Herausnehmbares Komfortfußbett, antistatisch, mit Feuchtigkeitstransportsystem für verbesserten Klimakomfort
- uvex hydroflex® GEL für optimale Dämpfung im Fersenbereich
- Mono-PUR-Naturform-Sohle

Art.-Nr.	9582.2
Norm	EN ISO 20345:2004 S3
Größe	38 – 47
	mit Stahlzwischensohle

Art.-Nr.	9582.9
Norm	EN ISO 20345:2004 S2
Größe	38 – 48



## uvex naturform PUR-Sohle



- Naturform-Laufsohle aus Mono-Polyurethan
- Exzellenter Laufkomfort
- Rutschticher
- Abriebfest
- Hitzebeständigkeit der Laufsohle bis +120°C
- Antistatisch
- Öl- und benzinbeständig
- Selbstreinigendes Profil

# Berufsschuhe

## Schuhe ohne Zehenschutzkappe



### uvex motion style · Halbschuh 6997 01 FO SRC

Extrem leichter und modischer Schuh

- Optimierter Tragekomfort dank uvex climazone Technologie
- Atmungsaktives Hightech-Mikrovelours
- Perforiertes Schuhdesign für gute Belüftung
- Besonders atmungsaktives Distance Mesh Futtermaterial
- Für Chromallergiker geeignet, da aus synthetischen Materialien gefertigt
- Individuell anpassbarer, elastischer Senkel mit Schnellarretierung
- uvex anti-twist Hinterkappe für mehr Stabilität und Umknickschutz
- Weich gepolsterter Schaftabschluss und gepolsterte Zunge
- Auswechselbares Komfortfußbett, antistatisch, mit Feuchtigkeitstransportsystem
- uvex 3D hydroflex® foam Fußbett für optimale Dämpfung im Fersen- und Vorfußbereich
- Erfüllt die ESD-Anforderung: Ableitwiderstand < 35 Megaohm
- PUR-Laufsohle (Beschreibung Seite 28)

Art.-Nr.	6997.8
Norm	EN ISO 20347: 2007 01 FO SRC
Größe	36 – 50
Berufsschuh ohne Zehenschutzkappe	



### uvex motion · Schnürstiefel, perforiert 6991 01 FO SRC

- Innovatives Design
- Gefälliges, modernes Farbkonzept
- Breite, sportliche Passform
- Besonders geringes Gewicht
- uvex climazone-Ausstattung durch den Einsatz besonders atmungsaktiver Futter- und Obermaterialien
- Obermaterial Nubukleder
- 20 % mehr Atmungsaktivität durch optimierte Perforation
- Leicht modifizierte Schafthöhe zur Verringerung von Wärmestau
- Schlaufenschnürsystem
- Weiche, gepolsterte Lasche
- Weich gepolsterter Schaftabschluss
- Herausnehmbares Komfortfußbett, antistatisch, mit Feuchtigkeitstransportsystem für verbesserten Klimakomfort
- uvex hydroflex® GEL für optimale Dämpfung im Fersenbereich
- Ohne Zehenschutzkappe
- Erfüllt die ESD-Anforderung: Ableitwiderstand < 35 Megaohm
- PUR-Laufsohle (Beschreibung Seite 28)

Art.-Nr.	6991.8
Norm	EN ISO 20347: 2007 01 FO SRC
Größe	36 – 48
Berufsschuh ohne Zehenschutzkappe	



# uvex medicare

## Normen und Kennzeichnungen

### Kennzeichnung am Schuh

Zeichen des Herstellers

Typenzeichen des Herstellers

Nummer der zutreffenden Europäischen Norm

Symbol für Schutzfunktion

CE Zeichen

Größenangabe

Artikelnummer

Herstellungsdatum

### Kennzeichnung von Schuhen für den gewerblichen Gebrauch

Grund- und Zusatzanforderungen für z. B. Schuhe aus Leder	Sicherheitsschuhe EN ISO 20345 oder EN 345-1	Schutzschuhe EN ISO 20346 oder EN 346-1	Berufsschuhe EN ISO 20347 oder EN 347-1	
Grundanforderungen für Schuhe und Widerstand der Zehenkappe gegen Stoßeinwirkung	SB 200 Joule	PB 100 Joule	OB keine Anforderung	
Zusatzanforderungen: Geschlossener Fersenbereich Antistatik Energieaufnahmevermögen im Fersenbereich	S1	P1	O1 + Kraftstoffbeständigkeit Laufsohle	Der Einsatz der jeweiligen Schuhe richtet sich nach der Art der Gefährdung. Bei allen Schuhen können Zusatzanforderungen erforderlich werden (z. B. Anforderungen an die Wärme- oder Kälteisolierung, Durchtrittsicherheit oder den elektrischen Durchgangswiderstand bei ESD). Diese Schuhe sind dann entsprechend zu kennzeichnen.
Zusatzanforderungen: wie vor, zusätzlich Wasserdurchtritt Wasseraufnahme	S2	P2	O2	
Zusatzanforderungen: wie vor, zusätzlich Durchtrittsicherheit Profilierte Laufsohle	S3	P3	O3	
<b>Grund- und Zusatzanforderungen für z. B. Schuhe aus PVC oder PUR</b>				
Grundanforderungen für Schuhe und Widerstand der Zehenkappe gegen Stoßeinwirkung	SB 200 Joule	PB 100 Joule	OB keine Anforderung	Die Prüfgrundsätze für alle Grund- und Zusatzanforderungen sind in der DIN EN 344-1 und -2 bzw. EN ISO 20344 festgelegt.
Zusatzanforderungen: Antistatik Energieaufnahmevermögen im Fersenbereich	S4	P4	O4	
Durchtrittsicherheit Profilierte Laufsohle	S5	P5	O5	

Eine der drei folgenden Anforderungen muss erfüllt und im Schuh gekennzeichnet werden für ab Dezember 2007 neu zertifizierte Modelle

Kennzeichnung	Prüfmedien	Prüfbedingung	Reibungskoeffizient
SRA	Rutschhemmung auf Boden aus Keramikfliesen mit Natriumlaurylsulfatlösung SLS	Vorwärtsgleiten der Ferse Ebenes Vorwärtsgleiten	nicht weniger als 0,28 nicht weniger als 0,32
SRB	Rutschhemmung auf Stahlboden mit Glycerol	Vorwärtsgleiten der Ferse Ebenes Vorwärtsgleiten	nicht weniger als 0,12 nicht weniger als 0,16 bis 31.12.08
		Vorwärtsgleiten der Ferse Ebenes Vorwärtsgleiten	nicht weniger als 0,13 nicht weniger als 0,18 ab 01.01.09
SRC	Rutschhemmung auf Boden aus Keramikfliesen mit Natriumlaurylsulfatlösung und auf Stahlboden mit Glycerol	Umfasst alle unter a. und b. genannten Prüfbedingungen	

# uvex medicare

## Zusatzanforderungen für besondere Anwendungen mit entsprechenden Symbolen (Auszug) · Elektrostatik

SYMBOL	GEDECKTES RISIKO	EN ISO 20345:2004 oder EN 345					EN 20347:2004 oder EN 347			
		SB	S1	S2	S3	S5	OB	O1	O2	O3
-	Grundanforderung									
P	Durchtrittsicherheit									
A	Antistatische Schuhe									
E	Energieaufnahmevermögen im Fersenbereich									
HI	Wärmeisolierung									
CI	Kälteisolierung									
WRU	Beständigkeit des Schuhoberteils gegen Wasserdurchtritt und -aufnahme									
HRO	Laufsohlenverhalten gegenüber Kontaktwärme (+300 °C/min)									
WR	Wasserdichtheit des ganzen Schuhs									
FO	Öl- und Benzinbeständigkeit	Grundanforderung								

Erfüllt vorgeschriebene Anforderung  Anforderung kann erfüllt sein, ist aber nicht vorgeschrieben



### Elektrostatik

Die Kontrolle von ungewollter elektrostatischer Aufladung spielt zunehmend eine immer wichtigere Rolle in der Industrie. Immer mehr Arbeitnehmer sind mit elektrostatisch empfindlichen Vorgängen oder mit elektrostatisch empfindlichen Werkstoffen oder Gegenständen in Kontakt.

An allen diesen Arbeitsplätzen besteht oft die Notwendigkeit, Sicherheitsschuhe als Teil eines Systems zur Ableitung von elektrostatischer Aufladung zu nutzen.

Unabhängig von unterschiedlichen Messverfahren gilt nach wie vor ein Durchgangswiderstand im Bereich zwischen 750 Kiloohm ( $7,5 \times 10^5$  Ohm) und 35 Megaohm ( $3,5 \times 10^7$  Ohm), um die verschiedenen, relevanten Normen zu erfüllen (z. B. EN ISO 20345, EN 61340, EN 345-1).

Durchgangswiderstand		
<b>Geringer Widerstand</b> (leitend)	$10^3$	1 – 9 Kiloohm
	$10^4$	10 – 99 Kiloohm
	$10^5$	100 – 749 Kiloohm
	$10^5$	750 – 999 Kiloohm
	$10^6$	1 – 9 Megaohm
	$10^7$	10 – 35 Megaohm
	$10^7$	36 – 99 Megaohm
<b>Antistatisch</b> (gem. EN ISO 20345)	$10^8$	100 – 999 Megaohm
	$10^9$	bis 1 Gigaohm
	$10^9$	1 – 9 Gigaohm
<b>Hoher Widerstand</b> (isolierend)	$10^{10}$	10 – 99 Gigaohm
	$10^{11}$	100 – 999 Gigaohm

# uvex xenova®

## Intelligent Material Systems



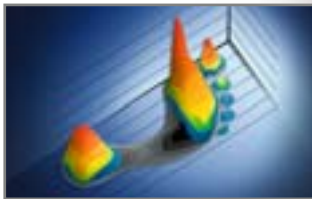
### EXTREM RUTSCHSICHER

Spürbar bessere Rutschhemmung der neu entwickelten Laufsohlen.



### LACKNEUTRALITÄT

Frei von lackbenetzungsstörenden Substanzen wie Silikonen, Phthalaten usw.



### BIOMECHANIK

Ergonomisch gestaltete Profilierung der Laufsohle für herausragende Flexibilität beim Gehen und Stehen.



100% METALLFREI,  
100% KOMFORT UND SICHERHEIT



### ESD-NORM-ERFÜLLUNG

Erfüllt standardmäßig die ESD-Anforderungen (Ableitwiderstand <35 Megaohm).



### EXTREME LEICHTIGKEIT

Besonders geringes Gewicht durch die neue PUR-Laufsohlengeneration aus Bayflex® Safety Lightweight Polyurethan.

Bayflex® ist eine eingetragene Marke der Bayer MaterialScience AG



#### PUR-Laufsohle

- Kurzfristig hitzebeständig bis ca. +120 °C\*
- Frei von lackbenetzungsstörenden Substanzen wie Silikonen, Phthalaten usw.



#### Gummilaufsohle

- Kurzfristig hitzebeständig bis ca. +300 °C\*
- Dauerhaft flexibel und rutschfest auch bei extrem niedrigen Temperaturen
- Resistent gegen die meisten Chemikalien
- Sehr abriebfest

\* Orthopädisch zugerichtete Sohlen nur bis max. ca. +60 °C hitzebeständig.

- Erfüllt standardmäßig die ESD-Anforderungen (Ableitwiderstand < 35 Megaohm)
- Ergonomisch gestaltete Profilierung
- Extrem flexibel
- Besonders geringes Gewicht durch einzigartiges Laufsohlensystem
- Hervorragende Dämpfung
- Zweischichtiges System mit abrieb- und schnittfester Laufsohle
- Spürbar bessere Rutschhemmung
- Selbstreinigende Profilierung
- Antistatisch
- Öl- und benzinbeständig
- Non-marking

uvex-safety.de

UVEX ARBEITSSCHUTZ GMBH  
Würzburger Straße 181 – 189  
90766 Fürth  
GERMANY

Telefon: 0800 3334323  
Telefax: 0800 3334324  
E-Mail: [medicare@uvex.de](mailto:medicare@uvex.de)  
Internet: [uvex-safety.de](http://uvex-safety.de)

UVEX AUSTRIA Ges. m. b. H.  
Kamerlweg 33  
4601 Wels  
AUSTRIA

Telefon: 072 42 210 745  
Telefax: 072 42 210 745-28  
E-Mail: [medicare@uvex.at](mailto:medicare@uvex.at)  
Internet: [uvex-safety.at](http://uvex-safety.at)

UVEX ARBEITSSCHUTZ  
(SCHWEIZ) AG  
Uferstrasse 90 · Postfach  
4019 Basel  
SWITZERLAND

Telefon: 061 638 84 44  
Telefax: 061 638 84 54  
E-Mail: [medicare@uvex.ch](mailto:medicare@uvex.ch)  
Internet: [uvex-safety.ch](http://uvex-safety.ch)

Zertifizierter uvex medicare Systempartner:

